

DOSARIO FITOHOMEOPÁTICO FLOR DA ALMA



PROTOCOLO BIOAYAHUASCA FLOR DA ALMA

© 2024 @BIOAYAHUASCAFLORDAALMA, CNPJ 320388340001-82. Este produto é de origem vegetal e não se trata de um medicamento. Isento de registro no MAPA e na ANVISA, conforme a resolução RDC número 26 de 13 de maio de 2014. O monitoramento é realizado pelo @INSTITUTOBIOAYAHUASCAFOGOSAGRADOFLOR DA ALMA/CONAD, CNPJ 52.501.803/0001-23.

BioAyahuasca 
Flor da Alma®

FITOHOMEOPATIA DE AYAHUASCA DMT ORGÂNICO SINTONIZADOR NEURAL COGNITIVO INDUTOR DE AUTOCURA REMISSÃO ESPONTÂNEA

Remissão Espontânea: O ser humano é feito de uma maneira multidimensional além da nossa compreensão. Coisas que tocam a sua alma e reescrevem tudo que está dentro de você, incluindo qualquer simples doença e qualquer coisa que seja inapropriada que esteja dentro de você. Quando começamos a tocar aquilo que é multidimensional, o que nos pertence e o que nós somos - a nossa alma - as coisas começam a mudar, dando-nos condições de nos conectarmos à nossa alma de tal forma que conseguimos perceber a sabedoria que sempre esteve dentro de nós mesmos, mas que não tínhamos acessado. Então, atravessamos o véu numa ponte cerimonial do conhecido para o desconhecido, movendo-nos para energias multidimensionais para além das brumas, para o mais belo lugar onde já estivemos. Você começa a perceber quem é você, tocando a sua alma com ideias que nunca teve, mantendo-se seguro diante do medo e da maneira de posicionar a vida acima da confusão, com maestria, compaixão, amor, ausência de turbulência, compreensão e lógica espiritual. (Kryon).



A BioAyahuasca é um produto que contém o princípio ativo em grau puríssimo do plasma da Ayahuasca (Força Vital da Ayahuasca) em fração líquida do sangue da Madre Terra. Apresenta o Ativo dinamizado de cor marrom escura em extrato vegetal de partes de duas plantas, o cipó de Mariri (Banisteriopsis caapi), as folhas da Chacrona (Psychotria viridis). Cerca de 92% das plantas associadas a proteínas plasmáticas de Própolis Verde (8%) produzido de forma sustentável e consciente em processo de extração de decocção a quente e a frio. Seu uso é intuitivo e não possui posologia definida. Seu corpo comanda o tratamento. Livre de impacto aos ecossistemas. Solúvel, biodegradável e conservação com a proteção dos recursos naturais para utilização racional, garantindo uso sustentável e consciente humano de forma saudável. Este composto fitohomeopático vegetal é um sintonizador neural que pode promover a Remissão Espontânea (autocura) e a expansão da consciência. Além disso, podendo estimular a descalcificação da Glândula Pineal, contribuindo para a produção de melatonina (regulação do sono) e do quarteto da felicidade (endorfina, serotonina, dopamina e ocitocina). É importante ressaltar que este produto, derivado de vegetais, não é um medicamento e está dispensado de registro sanitário. Monitorado pelo Instituto de BioAyahuasca Fogo Sagrado Flor da Alma/CONAD é recomendado para uso em Medicina Integrativa Avançada e Terapias Complementares/PNIC por meio de Posologia Intuitiva.

Benefícios:

- Auxilia pessoas especiais portadoras de “**Neurodiversidade**”, uma condição neurológica não adaptada caracterizada por hipersensibilidade sensorial, irritações, toques, depressão, ansiedade, TDAH, autismo e alto desenvolvimento intelectual não diagnosticado.
- Eficácia comprovada e documentada por depoimentos dos Terapeutas Flor da Alma.

Lembrando que este composto não trata-se de um medicamento, mas sim de uma ferramenta de última geração neuroreguladora natural. 🌿 ✨





A BioAyahuasca terapêutica atua de maneira distinta em relação ao chá convencional, dispensando os estágios de miração (alucinação) ou pêia (efeitos colaterais). Ela induz imediatamente a “lucidez e autocontrole”, promovendo a Remissão Espontânea e Autocura de forma contínua e progressiva no organismo. Este fitopreparado vegetal fitohomeopático é composto por associações de tinturas, oferecendo uma alternativa à ciência. Sua potência é equivalente à do chá tradicional utilizado pelos povos originários, mas com efeitos multiplicados em dosagem mínima.

Benefícios:

- Lucidez
- Autocontrole
- Estímulo à descalcificação da Glândula Pineal
- Produção de melatonina (regulação do sono)
- Ativação do quarteto da felicidade: endorfina, serotonina, dopamina e ocitocina

Esse protocolo segue as normas da RDC-ANVISA 241/2018, RDC 26, 13/05/2014 e Decreto 79094, §4, Art. 28 de 05/01/1977. Seu uso é monitorado pelo Instituto BioAyahuasca Fogo Sagrado. 🌿🔥.

A Ayahuasca, uma bebida vegetal de origem amazônica, apresenta fortes indícios de controle dos transtornos depressivos e de ansiedade por meio de suas propriedades psicoativas. Essas propriedades são lideradas pela ação da **dimetiltriptamina (DMT)** e atuam nos **receptores de serotonina**, além de modular o **cortisol**. Estudos subsequentes identificaram os principais alcaloides presentes na Ayahuasca, incluindo **harmina, THH, harmalina e N, N-dimetiltriptamina (DMT)**. Cientistas observaram que a dimetiltriptamina tem a capacidade de **desestruturar as redes básicas do cérebro**, tornando-as menos distintas entre si. Além disso, ela promove uma **atividade cerebral mais entrópica e rica em informações**. O farmacólogo Santos destaca que as substâncias ativas da Ayahuasca atuam nos **receptores do sistema de serotonina**, que estão relacionados à **ansiedade, medo, depressão, sono e percepção da dor**. No contexto da expansão da consciência, o uso da Ayahuasca proporciona um **encontro com o sagrado** e uma busca pelo **autoconhecimento** tanto para o **homo religiosus** quanto para o **homo conscienciosus**. Os usuários a utilizam como um processo de **introspecção individual**, abrindo suas mentes para enfrentar seus problemas com maior clareza. Nos últimos anos, **o chá de Ayahuasca** tem se popularizado, despertando **interesse científico** em relação aos seus efeitos. Um estudo publicado em 2014 na **Revista Brasileira de Psiquiatria** indicou que essa infusão vegetal pode ser um **potencial tratamento para a depressão**. A Ayahuasca, originária da Amazônia, é conhecida por suas propriedades psicoativas, que incluem **poderosas visões e alucinações** em diversas modalidades de percepção. As **fitohomeopatias BioAyahuasca** oferecem uma abordagem diferenciada para acessar o ativo espiritual dessa bebida ancestral. Sem efeitos colaterais, essa forma de Ayahuasca é direcionada a pessoas que estão prontas para receber seus benefícios no conforto de seus lares, seguindo sua própria ritualística pessoal. Os efeitos são duradouros, ocorrendo de maneira fracionada, acumulativa e progressiva. Essa abordagem estimula a **remissão espontânea** (autocura) e a **descalcificação da glândula**

Pineal, promovendo tranquilidade e clareza mental. O corpo assume o comando desses efeitos, levando a estados de êxtase, experiências transcendentais e cognitivas, visões significativas, aumento do foco e revelações espirituais, tudo de acordo com a formação intelectual ou religiosa de cada indivíduo. Um estudo publicado na revista científica **Proceedings of the National Academy of Sciences (PNAS)** revelou que o **princípio ativo da Ayahuasca induz um aumento na conectividade cerebral**. Isso ocorre através dos neurônios, envolvendo até mesmo áreas normalmente distantes, resultando em um estado de **hiperconectividade**. Essas experiências profundas e verdadeiras dentro da realidade cognitiva e pessoal têm o potencial de proporcionar insights pessoais, ideias intelectuais, reações afetivas e vivências espirituais e místicas.

As fitohomeopias da BioAyahuasca - Fitocomposição: Contêm uma quantidade significativa de ativos provenientes da combinação de Banisteriopsis caapi e Psychotria Viridis, cujos alcaloides mais relevantes são as beta-carbolinas harmina, tetraidroharmina (THH) e harmalina. Esses componentes atuam como inibidores da monoamina oxidase (IMAOs), impedindo a desaminação oxidativa das três classes de aminas biogênicas (noradrenalina, dopamina e 5-HT), assim como de outras feniletilaminas, agindo no controle de transtornos psiquiátricos sem causar efeitos colaterais. A inibição da MAO viabiliza a ação da DMT vegetal ingerida por via oral, permitindo sua chegada ao cérebro, além de potencialmente elevar os níveis de serotonina, noradrenalina e dopamina. Do ponto de vista farmacológico, a ayahuasca parece não induzir dependência fisiológica, nem provocar mudanças corporais crônicas capazes de gerar tolerância. Uma pesquisa realizada com membros da União do Vegetal não evidenciou distúrbios psiquiátricos característicos de dependência, tais como abstinência, tolerância, comportamento de abuso e perda social. Corroborando esses dados, um estudo com procedimento duplo-cego e placebo sobre a administração de repetidas doses de DMT em seres humanos não encontrou qualquer evidência de tolerância aos efeitos subjetivos do alucinógeno.

A DMT é essencialmente não-tóxica para os órgãos do corpo e não induz dependência fisiológica nem comportamentos associados à dependência. O uso frequente das dosagens de fitohomeopias prepara e adapta o organismo à estabilidade homeostática, propiciando lucidez e tranquilidade. Conforme o farmacólogo Santos, as substâncias ativas da ayahuasca atuam nos receptores do sistema de serotonina, relacionados à ansiedade, medo, depressão, sono e percepção da dor. Assim, as fitohomeopias contribuem para a remissão espontânea (autocura) e a qualidade de vida por conter em sua composição o Plasma Vegetal da Ayahuasca em sua composição, logo refletindo todos os efeitos acima citados.

A Casa de Alquimia Flor da Alma é a canalizadora e idealizadora de ferramentas terapêuticas de alta potência destinadas ao uso em Portais Moduladores Quânticos (força-prana), vitalizados com o espírito da terra (ativos). Quanto maior a sintonia com as instruções, maior será a resposta ao trabalho bem realizado, iluminando aqueles que estão no despertar da consciência. Desde 1996, a Casa de Alquimia Flor da Alma é pioneira neste sistema de fitohomeopatia de Ayahuasca, operando dentro de um padrão equilibrado, respeitando a planta e seu uso ritualístico, monitoramento e legalidade.

A bebida é preparada através da fervura do cipó Banisteriopsis caapi e de uma videira que possui folhas do arbusto Psychotria viridis. O nome Ayahuasca provém da língua quéchua, falada por muitos povos indígenas da região dos Andes, onde "aya" significa alma ou ancestrais, e "wasca" significa corda. Vale ressaltar que não se trata de um floral. É impossível existir um floral de Ayahuasca, pois o ativo DMT é obtido por meio de decoção, um processo de extração dos princípios ativos da substância ou planta pela ação de líquido em ebulição.

A BioAyahuasca não é Ayahuasca engarrafada em microdosagem. Trata-se de um extrato de vegetal produzido dentro da legalidade, com responsabilidade social e acessibilidade. Utiliza uma tecnologia especial para a captação dos ativos, conservação e potência, desenvolvida e patenteada pela Casa de Alquimia Flor da Alma desde 1996, obedecendo aos princípios éticos dos povos originários e à ciência com consciência.

ORGÂNICO, SOLÚVEL, BIODEGRADÁVEL: Completamente benéfico para os organismos vivos do planeta. Este produto de origem vegetal tem sua eficácia comprovada pelos profissionais da Flor da Alma, respaldada por estudos técnicos existentes e confirmada por pesquisas científicas. Não há uma posologia específica, mas sim uma abordagem "intuitiva". Seu uso é guiado pela intuição e pela resposta do organismo, podendo ser aplicado em crianças, adultos, idosos e até mesmo em animais de estimação. Devido à sua alta solubilidade e natureza orgânica, não há conflito com medicamentos alopáticos. Recomenda-se utilizar em intervalos espaçados em relação a medicamentos convencionais. Este produto concentrado é administrado em gotas, no formato de Tintura Matriz, para ser dinamizado e usado diretamente sob a língua, misturado com a saliva, ou diluído em água potável.

AÇÃO TERAPÊUTICA FITOHOMIOPÁTICA: Não se trata de um medicamento, mas sim de um produto de origem vegetal. Ao contrário dos remédios sintéticos, que alteram o sistema, a Flor da Alma age de forma equilibrante. Ambas as abordagens, sintética e orgânica, são reguladoras, mas não entram em conflito. A Flor da Alma é biodegradável e isenta de ativos pesados, sendo todos os componentes leves e fluídicos. Por respeito à posologia da medicina convencional, recomenda-se o uso da fitohomeopatia em um espaço de tempo adequado, entre uma e outra. Elas não se opõem, mas se complementam. A Flor da Alma é considerada uma "Medicina Complementar", e toda defesa técnico-jurídica está fundamentada nesse princípio. Ela não é um medicamento, mas sim um alimento para o corpo e a alma.

A BIOAYAHUASCA TERAPÊUTICA FLOR DA ALMA: Composto fitohomeopático serotoninérgico natural, produzido e distribuído com responsabilidade social para uso em Terapias Integrativas Complementares e individuais avançadas. Preparada com o ATIVO VEGETAL DA PLANTA dentro do Padrão Anvisa como "Tintura Vegetal", destinada ao uso FITOHOMIOPÁTICO. Sua conservação é natural e biodegradável. Não há restrições quanto ao seu uso, e não apresenta efeitos colaterais. O trabalho é acessível e realizado com responsabilidade social. Não nos consideramos comércio, e o produto não é considerado medicamento. Recomendamos o estudo do nosso material para obter conhecimento sobre esse precioso trabalho.

O uso da BioAyahuasca (terapêutica) fortalece aqueles que participam de rituais religiosos, pois o ATIVO da planta contido nas fitohomeopantias fortalece o corpo para enfrentar um ritual de macrodosagem com tranquilidade, sem desconfortos como vômito e liberação gastrointestinal. As fitohomeopantias são como vacinas de Ayahuasca, ativando o sistema, descalcificando a Pineal e proporcionando recursos preciosos no dia-a-dia, fomentando a paz, lucidez e tranquilidade. O uso da BioAyahuasca pode interagir no organismo como um antidepressivo vegetal duplo, reduzindo a degradação de serotonina e estimulando seus receptores através da descalcificação da Pineal. Esses receptores controlam as emoções e neuroplasticidade, promovendo um aumento gradual na sensação de conexão, contemplação, criatividade, foco, felicidade, produtividade e bem-estar. Além disso, proporciona equilíbrio físico, mental e espiritual.

A BIOAYAHUASCA TERAPÊUTICA FLOR DA ALMA: Uma composição fitohomeopática serotoninérgica natural produzida e distribuída com responsabilidade social para uso em Terapias Integrativas Complementares e avançadas. Preparada com o ativo vegetal da planta, está dentro do Padrão Anvisa como "Tintura Vegetal" destinada ao uso fitohomeopático. Sua conservação é natural e biodegradável, sem restrições de uso ou efeitos colaterais. Este trabalho acessível e socialmente responsável não se enquadra como comércio nem como medicamento. Recomendamos a leitura de nosso material para compreender esse valioso trabalho. O uso da BioAyahuasca (terapêutica) fortalece aqueles que participam de rituais religiosos, pois o ativo da planta nas fitohomeopantias prepara o corpo para enfrentar rituais de macrodosagem com tranquilidade, sem desconfortos como vômitos e liberação gastrointestinal. Essas fitohomeopantias atuam como vacinas de Ayahuasca, ativando o sistema, descalcificando a Pineal e oferecendo recursos preciosos para o dia a dia, promovendo paz, lucidez e tranquilidade.

A DESCALCIFICAÇÃO DA PINEAL E HOMEOSTASE: O efeito antidepressivo resulta dos inibidores seletivos da recaptação da serotonina, que impedem a remoção desse neurotransmissor da fenda sináptica, prolongando sua disponibilidade e gerando melhorias no corpo físico. A Glândula Pineal pode sofrer com a calcificação, um processo em que cristais de fosfato de cálcio se acumulam, impactando negativamente em diversos aspectos da saúde, como distúrbios do sono, diminuição da imunidade e redução da conexão espiritual.

A BioAyahuasca pode atuar como um antidepressivo duplo, reduzindo a degradação da serotonina e estimulando seus receptores por meio da descalcificação da Pineal. Esses receptores desempenham um papel crucial no controle das emoções e na neuroplasticidade. A BioAyahuasca Flor da Alma, como um regulador homeostático potente devido ao seu ativo da Ayahuasca, contribui para a descalcificação da Pineal, auxiliando em questões como ansiedade, depressão e stress pós-traumático. Consciência do eu, processos psíquicos, percepção, sensação do corpo, recordação, pensamento, sentimento do eu pessoal e personalização (Jaspers, 1954) são aspectos contemplados durante o uso da BioAyahuasca Flor da Alma. A BioAyahuasca, produzida pela Flor da Alma, age como um antidepressivo duplo, minimizando a degradação da serotonina e estimulando seus receptores por meio da descalcificação da Pineal. Estes receptores desempenham papel crucial no controle emocional e na neuroplasticidade. Como regulador homeostático, a

BioAyahuasca Flor da Alma, impulsionada pelo ativo da Ayahuasca, contribui para a descalcificação da Pineal, atuando em questões como ansiedade, depressão e stress pós-traumático. Aspectos como consciência do eu, processos psíquicos, percepção, sensação corporal, recordação, pensamento, sentimentos pessoais e personalização (Jaspers, 1954) são contemplados durante o uso desta substância.

Natural, não é floral e não se trata de Ayahuasca em microdosagem. Apresenta DMT orgânico na forma de Tintura Vegetal, contendo os ativos (espírito) da planta. Seu sistema de conservação é natural e biodegradável, isento de efeitos colaterais, com um processo de extração e produção documentado conforme as regulamentações da Anvisa e Ministério da Agricultura, seguindo os requisitos do CONAD, órgão regulador da Ayahuasca.

POSOLOGIA INTUITIVA / MANEIRA DE USAR: Compreender o conceito de posologia intuitiva é fundamental para o sucesso no trabalho com a BioAyahuasca Flor da Alma. Ao entrar em contato primordial com as primeiras gotas, o corpo determina "quanto, quando e como" utilizar seus benefícios. A reflexão da autocura e remissão espontânea ocorre através dos resultados positivos imediatos do seu uso, onde cada gota contribui para o resultado eficaz, somando-se de forma acumulativa. Valorize cada gota preciosa e negocie com seu corpo a restauração por meio desta Medicina da Floresta. Lembre-se sempre de que o "Terapeuta Flor da Alma" é aquele que resgatou a si mesmo. Valorize, cuide e cure. Use com moderação para longa duração. A posologia intuitiva/maneira de usar é fundamental para o sucesso no trabalho com a BioAyahuasca Flor da Alma. Ao entrar em contato primordial com as primeiras gotas, o corpo determina "quanto, quando e como" utilizar seus benefícios. A reflexão da autocura e remissão espontânea ocorre através dos resultados positivos imediatos do seu uso, onde cada gota contribui para o resultado eficaz, somando-se de forma acumulativa. Valorize cada gota preciosa e negocie com seu corpo a restauração por meio desta Medicina da Floresta. Lembre-se sempre de que o "Terapeuta Flor da Alma" é aquele que resgatou a si mesmo. Valorize, cuide e cure. Use com moderação para longa duração.

PRODUÇÃO: Casa de Alquimia Flor da Alma, CNPJ: 32.038.834/0001-82. Porto Firme/MG. Extração, manipulação, evasamento e distribuição.

COORDENAÇÃO/MONITORAMENTO: Instituto BioAyahuasca Fogo Sagrado Flor da Alma / CONAD – CNPJ: 52.501.803/0001-23 – Porto Firme/MG. Fundamentação, estudo técnico-científico, orientação ritualística e defesa técnica-jurídica.

Quem me leva, me deu esta Ordem e me entregou este legado. Seja bem-vindo(a) à Casa de Alquimia Flor da Alma. Que os Bons se aproximem.



BioAyahuasca®
 QUALIDADE DO SONO. ENERGIA REVIGORADA.
 DESCALCIFICAÇÃO DA PINEAL.
 Originário da Floresta Amazônica.



MEDICINA INTEGRATIVA AVANÇADA.
 EFICÁCIA COMPROVADA PELOS
 TERAPEUTAS FLOR DA ALMA.

1996 ORIGINAL
 Flor da Alma

WHATSAPP (31) 99785-1606
 30ml - 700 gotas
 Informações na legenda.
 Valor social acessível.

ANVISA: RDC 240/2018 - ESTE PRODUTO NÃO É UM MEDICAMENTO.

BioAyahuasca®
 QUALIDADE DO SONO. ENERGIA REVIGORADA.
 DESCALCIFICAÇÃO DA PINEAL.
 Originário da Floresta Amazônica.



MEDICINA INTEGRATIVA AVANÇADA.
 EFICÁCIA COMPROVADA PELOS
 TERAPEUTAS FLOR DA ALMA.

1996 ORIGINAL
 Flor da Alma

WHATSAPP (31) 99785-1606
 30ml - 700 gotas
 Informações na legenda.
 Valor social acessível.

ANVISA: RDC 240/2018 - ESTE PRODUTO NÃO É UM MEDICAMENTO.



INFORMAÇÕES TÉCNICAS:

FITOHOMEOPATIA DE AYAHUASCA – DMT ORGÂNICO – PRODUTO VEGETAL – SINTONIZADOR NEURAL COGNITIVO INDUTOR DE AUTOCURA (REMISSÃO ESPONTÂNEA) – DESCALCIFICAÇÃO DA GLÂNDULA PINEAL.

Este sintonizador neural cognitivo atua como indutor de autocura, promovendo a remissão espontânea. Estimula a descalcificação da Glândula Pineal, podendo agir como promotor na produção de melatonina (regulação do sono) e do quarteto da felicidade (endorfina, serotonina, dopamina e ocitocina). Trata-se de um produto vegetal destinado ao uso em Medicina Integrativa Avançada e Terapias Complementares/PNIC, com uma abordagem através da "Posologia Intuitiva". Este sintonizador age como alimento, não sendo classificado como medicamento, e não entra em conflito com produtos alopáticos. Representa uma ferramenta de última geração neuroreguladora natural, recomendada para pessoas especiais portadoras de "Neurodiversidade", condição neurológica não adaptada caracterizada por hipersensibilidade sensorial, desconforto com barulhos, irritações, toques, e que pode estar associada a condições como depressão, ansiedade, TDAH, autismo e alto desenvolvimento intelectual não diagnosticado. Além disso, pode ser uma alternativa para enfrentar vícios em álcool, drogas e compulsão alimentar, constituindo uma opção alternativa aos psicoestimulantes (*tarja-preta).

Esta fitohomeopatia pode colaborar na superação de transtornos de espectros neurodivergentes, abrangendo variações significativas no funcionamento cerebral em comparação com a norma considerada típica autista (TEA), deficiências psiquiátricas e intelectuais, depressão, ansiedade, estresse, esquizofrenia, bipolaridade, insônia, transtorno borderline, Parkinson, Alzheimer, solidão, demência, síndrome de Down, desenvolvimento afetivo bipolar, pânico e déficit de atenção (TDAH).

➔ **OSK-BIOAYAHUASCA-FITOHOMOEPIA FLOR DA ALMA – INFORMAÇÕES TÉCNICAS E JURÍDICAS:** Este produto, registrado como Osk-BioAyahuasca-Fitohomeopatia Flor da Alma, é um componente tradicional da farmacopeia brasileira. Trata-se de um fitocomplexo na forma de extrato fluído líquido, uma mistura in natura, um plasma líquido de ativo derivado vegetal do chá medicinal de Ayahuasca. Este é obtido por meio de decocção e combinado com própolis, tinturas e óleos essenciais, em conformidade com a composição específica de cada fitohomeopatia. Solúvel em água potável ou saliva, o produto é projetado para ser utilizado em pequenas doses, proporcionando benefícios sem causar danos ao sistema corporal e sem efeitos colaterais indesejados. Toda a produção segue as normas de vigilância e qualidade, mantendo-se dentro dos parâmetros legais. Sendo saudável e solúvel, é recomendado para crianças, jovens, adultos e animais domésticos, oferecendo uma opção acessível e segura.

➔ **EFEITOS:** Sintonizador Neural Cognitivo, capaz de ancorar o indivíduo no Bem-Estar e impulsionar o caminho da Autocura (Remissão Espontânea). Contribui para a produção de hormônios pacificadores com ação antioxidante no cérebro. Promove a descalcificação da Glândula Pineal (Melatonina) e do Quarteto da Felicidade (Endorfina, Serotonina, Dopamina e Ocitocina), favorecendo o equilíbrio homeostático e a regulação interna. As fitohomeopatias iniciam seu "trabalho" durante o uso acumulativo, quando questões pessoais internas e externas têm a oportunidade de serem curadas através do limiar da consciência ativada pelo DMT Orgânico presente em sua composição.

➔ **COMBO KITCURA+:** Pacote de 05 UNIDADES para um tratamento de 06 meses por R\$150,00, com frete grátis. Produto concentrado em formato de gotas. Tintura Vegetal Matriz destinada a ser utilizada de forma dinamizada, pura via sublingual, misturada com a saliva ou diluída em água potável.

✓ **AÇÃO DA BIOAYAHUASCA NO ORGANISMO:** Composto fitohomeopático natural elaborado com Plasma de Ativos de Ayahuasca, que contribui para induzir a produção de hormônios pacificadores com ação antioxidante no cérebro. Atua de forma colaborativa com o sistema de homeostase (regulação interna) e meditação (pacificação), auxiliando na melhoria do humor e bem-estar.

✓ **ANVISA:** A BioAyahuasca é uma preparação fitohomeopática composta por associações de tinturas de Plasma de Ayahuasca e seus correlatos, desenvolvida para uso na medicina complementar, seguindo as normativas RDC 241/2018, RDC 26 de 13/05/2014 e Dec. 79094, §4, Art. 28 de 05/01/1977. Dispensado de registro conforme o artigo 28 de 05/01/1977, este produto se enquadra na categoria de Medicina Complementar Fitohomeopática, recomendado para uso moderado em conformidade com a PNIC - Política Nacional de

Práticas Integrativas e Complementares no SUS. Cabe destacar que a Anvisa ressalta que a regulamentação do consumo de ayahuasca "não está" sob sua responsabilidade.

✓ **MONITORAMENTO:** INSTITUTO BIOAYAHUASCA FOGO SAGRADO FLOR DA ALMA, por meio do GRUPO DE APOIO E FORMAÇÃO DE TERAPEUTAS FLOR DA ALMA – CNPJ: 52.501.803/0001-23, conforme os padrões exigidos pelo CONAD (Conselho Nacional de Políticas sobre Drogas).

✓ **REFERÊNCIA NACIONAL E EFICIÊNCIA COMPROVADA:** Desde 1996, comprovação validada pelos Terapeutas Flor da Alma, a Casa de Alquimia Flor da Alma foi a pioneira a utilizar ativos de ayahuasca em produtos terapêuticos no planeta. Modificações visíveis e atípicas nas áreas relacionadas a funções cognitivas de "nível superior" são observadas, induzindo ao estado de remissão espontânea (autocura). O estudo, publicado na revista científica Proceedings of the National Academy of Sciences (PNAS), revela que o "Princípio Ativo da Ayahuasca" promove um aumento no estado de conectividade em todo o cérebro (hiperconectividade), envolvendo até mesmo áreas normalmente distantes. As modificações mais evidentes e atípicas concentram-se nas áreas associadas a funções cognitivas de "nível superior", como a imaginação, a produção de melatonina (estado de sono profundo) e a remissão espontânea (autocura).

✓ **PODE COLABORAR NA SUPERAÇÃO DE DESAFIOS COGNITIVOS NEURODIVERGENTES:** Meditação, sono, humor e bem-estar. Transtorno do Espectro Autista (TEA), Déficit de Atenção (TDAH), depressão, ansiedade, estresse, desânimo, foco, atenção, raciocínio, esquizofrenia, transtorno bipolar, insônia, borderline, Parkinson, Alzheimer.

✓ **NÃO É MEDICAMENTO:** Age como alimento, não apresentando contraindicações. Reconhecida como Medicina Complementar Inclusiva pelo Conselho de Medicina. Seu uso segue uma posologia intuitiva (auto observação), atendendo às necessidades do corpo. O Plasma Vegetal não possui contraindicações, conforme respaldo do Conselho de Medicina. Alinhada com a Política Nacional de Plantas Medicinais e Fitohomeopáticos de vegetal, estabelecida em 2006 pelo Decreto nº 5.813 e pela Portaria Interministerial nº 2.960/2008. Não há uma posologia fixa; o uso é orientado pela intuição e resposta do organismo, podendo ser adotado por crianças, adultos, idosos e animais domésticos. Devido à sua elevada solubilidade e natureza orgânica, não entra em conflito com medicamentos alopáticos, recomendando-se seu uso em intervalos consideráveis em relação a esses medicamentos. Concentrado em formato de Tintura Matriz, destinado a ser dinamizado e utilizado pura sublingualmente, misturada à saliva, ou diluída em água potável.

✓ **NÃO É FLORAL:** Resultado da extração de ativos potentes do cipó e da folha, por meio de processamento de decocção, tanto a quente quanto a frio, realizado com todo cuidado e respeito às plantas.

✓ **NÃO É MICRODOSAGEM DE AYAHUASCA/LEGALIDADE:** Proibida por lei a venda de Ayahuasca engarrafada em forma de microdosagem. O uso da Ayahuasca in natura em macrodosagem é permitido pela legislação brasileira e autorizado apenas para rituais dentro de Centros Religiosos regulamentados pelo Conselho Nacional de Políticas sobre

Drogas (CONAD), que reconheceu a legitimidade do "uso religioso" da Ayahuasca em maio de 2004. Respeitamos a Tradição Oasqueira do Brasil com ética e responsabilidade.

✓ **FITOHOMEOPATIAS - VALOR SOCIAL:** UNITÁRIO: R\$35,00 (Frete a negociar).

✓ **COMBO KIT+CURA:** 05 UNIDADES (03 Fitohomeopantias, 01 Óleo Amemno Serum e 01 Fitohomeopatia Expansora de Consciência) - Tratamento para 06 meses para uma pessoa. Valor: R\$150,00, Frete incluído para todo o Brasil.

✓ **MAIORES QUANTIDADES:** Acima de 05 unidades: R\$30,00. Acima de 30 unidades: R\$25,00. Frete compartilhado a negociar de acordo com a região.

✓ **ACESSÍVEL:** Valor Social. Não somos comércio. Negocie dentro das suas condições. Não deixaremos de atender você.

✓ **TRABALHO COM RESPONSABILIDADE SOCIAL, TÉCNICA, TEÓRICA E CIENTÍFICA:** Será enviado material instrutivo e documentos, caso haja solicitação. Se não tiver condições de adquirir, solicite o "PROGRAMA MÃOS DADAS" para que seja proporcionada acessibilidade dentro das condições financeiras do solicitante.

✓ **GARANTIA:** Produto orgânico feito com plasma de tinturas de ativos de Ayahuasca. Isento de efeitos colaterais. Biodegradável e solúvel. "Não estraga. Não fermenta".

✓ **FIDELIDADE:** Entrega imediata. Rastreamento online documentado até a entrega. Custo dos Correios convertido em brindes da Casa de Alquimia.

✓ **CONTATO:** WhatsApp: (31) 99785-1606 .Link para o WhatsApp: <https://bit.ly/WhatsApp-Flor-da-Alma>

✓ **TECNOLOGIA DE EXTRAÇÃO NATURAL:** Produzida em Extratora Vegetal com registro no MAPA – Ministério da Agricultura e Conselho Regional de Química – Regional Minas Gerais, em conformidade com as RDCs para isenção da ANVISA.

✓ **ORIGEM DAS PLANTAS:** Certificadas com plantações documentadas de origem.

✓ **CONSERVAÇÃO NATURAL:** Tecnologia desenvolvida pela Casa de Alquimia Flor da Alma. Não é necessário ser guardado na geladeira.

✓ **PRAZO DE VALIDADE 02 ANOS:** Solúvel e biodegradável. Não se deteriora. Com uso moderado, terá longa duração.

✓ **PATENTE:** Produto com formulação patenteada e registrada no INPI, acompanhada pelo NIT - Núcleo de Inovações Tecnológicas da Universidade Federal de Viçosa - MG.

✓ **RESPONSÁVEL TÉCNICO:** J.B. Vidigal, CRESS 27511 – 1ª Região BH/MG. CRQ 2415468 – 2ª Região BH/MG. ATHI/MG 0072. Químico, Alquimista Prático, Assistente Social, Terapeuta Holístico Sistêmico. Oaskeiro da Tradição Brasileira de Ayahuasca. Fitoterapeuta, Homeopata e Acupunturista certificado pelo MEC e Departamento de Fitotecnia da Universidade Federal de Viçosa - MG.

✓ **CNAES:** 4789-0/02 (Fitohomeopáticos de vegetal para uso humano). 2121-1/02 (Homeopáticos para uso humano). 2063-1/00 (Cosméticos, perfumaria e higiene pessoal). 1099-6/00 (Produtos Alimentícios).

✓ **PRODUÇÃO:** Casa de Alquimia Flor da Alma, CNPJ: 32.038.834/0001-82. Localizada em Porto Firme/MG, dedicada à extração, manipulação, envasamento e distribuição.

✓ **ORIGEM DA MATÉRIA-PRIMA VEGETAL:** Centro de Iluminação Cristã Universal Flor do Céu, CNPJ: 52.487.487/0001-82, localizado em Santa Luzia/MG. Atua com plantação, cultivo e decocção próprios.

✓ **EXTRATORA MATO VERDE – FLOR DA ALMA:** Inscrição no Ministério da Agricultura, CNPJ nº 4361510007953. Registro IST Lei 6360, Dec. 79094/77. Localizado no Sítio Passa Dez, Porto Firme, MG.



DEFESA TÉCNICA E CIENTÍFICA – PESQUISAS E MATERIAL ESCRITO (SOLICITE E ABRA OS PDFS):

A CASA DE ALQUIMIA FLOR DA ALMA.doc

A FITOHOMEOPATIAS DE BIOAYAHUASCA FLOR DA ALMA. Atu

EXPANSORES DE CONSCIÊNCIA - INTERNET.

AMEMNO SERUM - BULA SIMPLIFICADA.

DI+FLORDAALMA.ATU.docx

A VIRILLO – GOTA AFRICANA

A DESCALCIFICAÇÃO DA GLÂNDULA PINEAL E A BIOAYAHUASCA FLORDAALMA

PROTOCOLO+DE+USO+DAS+FITOHOMEOPATIAS+DE+BIOAYAHUASCA+FLOR+DA+ALMA.

pdf

A LEVANTAMENTO TÉCNICO SOBRE A BIOAYAHUASCA FLOR DA ALMA E O CANABIDIOL .

A INFORMAÇÕES TÉCNICAS - SIMPLIFICADO.docx

CANABIDIOL E AYAHUASCA.docx

ALQUIMIA FLOR DA ALMA



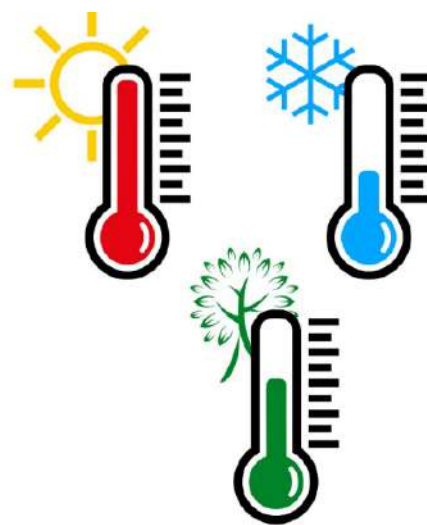
Somos a primeira linha terapêutica com Ayahuasca no Planeta, desde 1996. Sistema único no Planeta na materialização do Fogo Sagrado nesta dimensão.

O neurocientista **Rafael Santos** relata ter publicado o primeiro estudo controlado com placebo em pessoas saudáveis (membros do culto religioso Santo Daime) em 2007. Demonstramos que uma única dose de Ayahuasca tinha efeitos ansiolíticos e antidepressivos. Um dos estudos destacados no ranking é um ensaio randomizado com controle de placebo que investiga os efeitos antidepressivos da Ayahuasca em depressão resistente a tratamento. A pesquisa foi conduzida pelo grupo liderado por Dráulio Araújo na UFRN. A Ayahuasca estimula receptores de serotonina chamados 5-HT_{2A}, localizados em regiões do cérebro envolvidas no processamento das emoções, percepções e introspecção, explica o neurocientista. Os efeitos subjetivos dessas substâncias incluem alterações nas emoções, que podem ir de bem-estar à ansiedade, percepções (maior sensibilidade aos sons e cores, e visões) e cognição (autoconsciência, memória). "São efeitos difíceis de explicar, mas seriam parecidos com sonhos lúcidos, ou estar consciente enquanto sonha", compara o pesquisador. Ao mesmo tempo, segundo ele, essas substâncias alteram o funcionamento de algumas áreas cerebrais envolvidas em transtornos psiquiátricos, como a depressão, podendo diminuir sintomas. Além disso, em parceria com a Fundação Iceers, em Barcelona, Santos participou de estudos observacionais sobre o uso da Ayahuasca no Brasil e na Espanha, avaliando a saúde mental e a qualidade de vida de pessoas que fazem o uso ritual e religioso da Ayahuasca.

A Casa de Alquimia Flor da Alma oferece um modelo mais adequado para a ciência, ou seja, usando uma única substância em forma de um Fitopreparado fitohomeopático vegetal constituído por associações de tinturas para ao uso em Medicina Complementar Integrativa podendo ser utilizado em momentos íntimos e especiais em sua residência, dentro do seu padrão cognitivo de forma tranquila, sem efeitos colaterais beneficiando o ser como um todo, aumentando a eficiência da saúde mental e melhorando a qualidade de vida de pessoas que necessitam de conforto, percepção da realidade e bom gerenciamento das emoções, causando uma sensação de bem-estar, libertação de vícios e boa condução juntamente com o tratamento médico até atingir a Remissão Espontânea – Autocura,

libertação e redução do uso de medicamentos alopáticos acompanhado pelo seu médico. Os resultados foram publicados na revista Proceedings of the National Academy of Sciences. As gravações mostraram a forma como a organização hierárquica normal do cérebro se decompõe, a atividade elétrica se torna anárquica e a conectividade entre as diferentes regiões do cérebro dispara. "Quanto mais forte for a experiência, mais hiperconectadas ficam as áreas do cérebro", explicou Chris Timmermann.

DIREITOS AUTORAIS: Monitorado pelo Instituto Flor da Alma, NIT - Núcleo de Inovações e Patentes da Universidade Federal de Viçosa. Registrado no Cartório de Títulos e Documentos da comarca de Piranga-MG, garantindo assim os seus direitos autorais.





DETALHAMENTO DOS COMBOS:



COMBO 1 + EQUILIBRADOR – VERDE FLORESTA

- Inicia o trabalho com o Protocolo Flor da Alma.
- Possui efeitos terapêuticos cognitivos, físico-respiratórios e áuricos.
 - Duração de 6 meses (para uma pessoa).
- Os três níveis trabalhados propiciam a "remissão espontânea (autocura)".

Conteúdo: 03 Fitohomeopatia Master Equilíbrio, 01 Amemno Serum, 01 Expansor de Consciência Rainha da Floresta. Para diluição ou uso em gotas.

Observações:

- Estes produtos não são medicamentos e não substituem acompanhamento médico.
- Consulte um profissional de saúde antes de usar estes produtos.
- As informações contidas nesta descrição são apenas para fins informativos e não devem ser interpretadas como conselhos médicos.

Importante: Estes produtos são compostos de fitohomeopáticos de vegetal e não medicamentos. Antes de utilizá-los, consulte um profissional de saúde para verificar se eles são adequados para você.

PROTOCOLO 01 MASTER EQUILIBRADOR FLORESTA FITOHOMEOPATIA BIOAYAHUASCA FLOR DA ALMA: Este protocolo é um **equilibrador** poderoso, derivado de **ativos vegetais** e desenvolvido com base na **Plasma de Ayahuasca**. Ele combina componentes bioativos com várias propriedades, incluindo **antibióticas, anti-inflamatórias, antioxidantes, antivirais e antifúngicas**. Aqui estão os detalhes do protocolo:

- **03 fitohomeopantias Master Equilibrador:** Preparações homeopáticas à base de plantas.
- **01 Óleo Sérum:** Um óleo concentrado com propriedades terapêuticas.
- **01 Expansor de Consciência Rainha da Floresta:** Ajuda a ampliar a percepção e a consciência.

Benefícios:

- **Clareza mental,** visão aguçada e atenção focada.
- **Regeneração** física e respiratória.
- **Equilíbrio áurico.**

Duração:

- O protocolo é projetado para **06 meses** de uso contínuo por uma pessoa.

Posologia Intuitiva:

- Solúvel e de fácil absorção.
- **Agite antes de usar** ou dissolva em água pura.
- **Biodegradável** e amigável ao organismo.

Conservação:

- Armazene em local fresco e natural.

Chave 01 do Protocolo Flor da Alma:

- Este protocolo é **importantíssimo** para o efeito terapêutico.
- Contém mais ativos da **Chakrona Folha** (*Psychotrya Viridis*), conhecida por sua ação enteógena. Atua como um **antioxidante celular** e ativador da **glândula pineal**.
- Os três níveis trabalhados promovem a **“remissão espontânea”** ou **autocura**.

Lembre-se de seguir as instruções detalhadas para obter os melhores resultados com o **Protocolo Flor da Alma**. **Recomendado para o início do tratamento**, este protocolo possui a notável capacidade de **expandir a cognição** e **ampliar a consciência**. O que o torna especial é a **quantidade significativa do ativo da folha**, conhecida como **Rainha** ou **Chakrona**. De acordo com Riba et al. (2012), o gênero **Psychotria** se destaca por sua ação no sistema nervoso. Isso inclui o uso das folhas de **P. viridis** no preparo da bebida psicoativa **Ayahuasca**, em conjunto com o cipó **Banisteriopsis caapi** (Malpighiaceae). A **Psychotria viridis**, planta da família **Rubiaceae**, contém o alcaloide derivado indólico **N, N-dimetiltriptamina (DMT)** em concentrações de **0,1% a 0,66%**. Esse composto age sobre os **receptores da serotonina**,

proporcionando efeitos terapêuticos notáveis. A comprovação terapêutica desse protocolo é respaldada tanto pelos **profissionais Flor da Alma** quanto por **pesquisas científicas publicadas**. Portanto, ele desempenha um papel crucial na busca pela **remissão espontânea** e na promoção do bem-estar geral.



COMBO 2 + PACIFICADOR GUARDIÃO – AZUL CÉU

- Consolida e celebra o trabalho com o Protocolo Flor da Alma.
- Possui efeitos terapêuticos cognitivos, físico-respiratórios e áuricos.
 - Duração de 6 meses (para uma pessoa).
- Os três níveis trabalhados propiciam a "remissão espontânea (autocura)".

Conteúdo: 03 Fitohomeopatia Master Pacificador, 01 Amemno Serum, 01 Expansor de Consciência Guardiã. Para diluição ou uso em gotas.

Observações:

- Estes produtos não são medicamentos e não substituem acompanhamento médico.
- Consulte um profissional de saúde antes de usar estes produtos.
- As informações contidas nesta descrição são apenas para fins informativos e não devem ser interpretadas como conselhos médicos.

Importante: Estes produtos são compostos de fitohomeopáticos de vegetal e não medicamentos. Antes de utilizá-los, consulte um profissional de saúde para verificar se eles são adequados para você.

PROTOCOLO 02 MASTER PACIFICADOR GUARDIÃO FITOHOMEOPATIA BIOAYAHUASCA FLOR DA ALMA: Este protocolo é um **pacificador e guardião** excepcional, desenvolvido a partir de **ativos vegetais** e baseado na **Plasma de Ayahuasca**. Ele tem como objetivo induzir o cérebro a um estado de **hiperconectividade**, ativando regiões associadas à imaginação, insights pessoais, ideias intelectuais, reações afetivas e experiências espirituais profundas. Aqui estão os detalhes do protocolo:

- **03 fitohomeopatia:** Preparações homeopáticas à base de plantas.
- **01 Óleo Sérum:** Um óleo concentrado com propriedades terapêuticas.
- **01 Expansor de Consciência:** Amplia a percepção e a consciência.

Benefícios:

- **Estabilização** emocional e mental.
- **Expansão do trabalho terapêutico** para **remissão espontânea** (autocura).
- Efeitos abrangentes: **cognitivos, físico-respiratórios e áuricos.**

Duração:

- O protocolo é projetado para **06 meses** de uso contínuo por uma pessoa.

Posologia Intuitiva:

- Solúvel e de fácil absorção.
- **Agite antes de usar** ou dissolva em água pura.
- **Biodegradável** e amigável ao organismo.

Conservação:

- Armazene em local fresco e natural.

Chave 02 do Protocolo Flor da Alma:

- Essencial para o efeito terapêutico.
- Contém **maior quantidade dos ativos da Ayahuasca**, equilibrados em uma composição mais forte.
- Pode atuar como um **antidepressivo duplo**, reduzindo a degradação de serotonina e estimulando seus receptores.
- A relevância desse protocolo. Sua recomendação é que ele seja utilizado após o tratamento com o **Kit+Cura Equilibrador**, consolidando e celebrando o trabalho com o **Protocolo Flor da Alma.**

Esses receptores controlam as emoções e a neuroplasticidade.

Com base em análises quantitativas do chá, **200 mL de Ayahuasca** contém:

- **30 mg de harmina**
- **10 mg de tetra-hidro-harmalina**
- **25 mg de DMT** ¹.

Em estudos com camundongos, **5 mg/kg de harmalina** resultam em **cem por cento de inibição motora por duas horas** ¹. Essa dose, em adultos, seria equivalente a **375 mg em 75 kg**, embora seja provável que metade dessa dose também tenha efeito ¹. As **b-carbolinas**, inibidoras da monoaminoxidase (MAO), podem aumentar os níveis de serotonina no cérebro. Os efeitos primários de altas doses dessas substâncias incluem **sedação**, devido ao bloqueio da desaminação da serotonina ¹. No chá da Ayahuasca, as **b-carbolinas inibem a**

MAO, protegendo o DMT da degradação pela mesma enzima ¹. Essa combinação tem sido objeto de **comprovação terapêutica** pelos profissionais da **Flor da Alma** e também é respaldada por **pesquisas científicas publicadas**. Portanto, a Ayahuasca desempenha um papel significativo na busca pela **remissão espontânea** e na promoção do bem-estar geral.



COMBO 3 + FIRMADOR - TERRA:

- Consolida e celebra o trabalho com o Protocolo Flor da Alma.
- Possui efeitos terapêuticos cognitivos, físico-respiratórios e áuricos.
 - Duração de 6 meses (para uma pessoa).
- Os três níveis trabalhados propiciam a "remissão espontânea (autocura)".

Conteúdo: 03 Fitohomeopatia Master Raiz, 01 Nativus Serum, 01 Expansor de Consciência Cipó da Floresta. Para diluição ou uso em gotas.

Observações:

- Estes produtos não são medicamentos e não substituem acompanhamento médico.
- Consulte um profissional de saúde antes de usar estes produtos.
- As informações contidas nesta descrição são apenas para fins informativos e não devem ser interpretadas como conselhos médicos.

Importante: Estes produtos são compostos de fitohomeopáticos de vegetal e não medicamentos. Antes de utilizá-los, consulte um profissional de saúde para verificar se eles são adequados para você.

PROTOCOLO 03 MASTER RAIZ - ATERRAMENTO - FITOHOMEOPATIA BIOAYAHUASCA FLOR DA ALMA PRODUTO DE VEGETAL + P.A MARIRI (CIPÓ): Esta composição fitoterápica

contém uma concentração significativa de **Banisteriopsis caapi**, cujos alcaloides mais relevantes são as **beta-carbolinas harmina, tetrahydroharmina (THH) e harmalina**. Essas substâncias atuam como **inibidores da monoamina oxidase (IMAOs)**, bloqueando a desaminação oxidativa de três classes de amins biogênicas: noradrenalina, dopamina e 5-HT. Essa ação pode ser benéfica no **controle de transtornos psiquiátricos**.

A inibição da MAO permite que a **DMT**, quando ingerida por via oral, alcance o cérebro, elevando os níveis de serotonina, noradrenalina e dopamina. O protocolo inclui:

1. **Três fitohomeopatias Master Raiz.**
2. **Um Serum Nativus** para uso interno e externo
3. **Um Expansor de Consciência Cipó da Floresta** feito com ativos vegetais derivados do plasma de Ayahuasca com maior quantidade do **P.A MARIRI (CIPÓ)**, na forma de Tintura-Mãe para diluição ou uso em gotas.

Benefícios:

- **Segurança**
- **Fortalecimento**
- **Enraizamento**
- **Remissão Espontânea (Autocura)**

Efeitos:

- **Cognitivos**
- **Físico-respiratórios**
- **Áuricos**

Duração: 6 meses (para uma pessoa)

Posologia Intuitiva: Solúvel. Agite antes de usar ou dissolva em água pura. O corpo sabe o que precisa.

Conservação: Natural. Armazenar em local fresco. Essa composição promove uma resposta saudável e agradável ao organismo, contribuindo para o bem-estar geral. 🌿 ✨

Recomendado para o enraizamento consciente na realidade terrena e seus benefícios, este protocolo combina a capacidade de ancorar a cognição à realidade e expandir a consciência. Quando você toca o solo com o corpo, ocorre a dissipação da eletricidade estática e de todas as cargas elétricas estranhas do ambiente que possam estar em você. Simultaneamente, você recebe uma carga de energia na forma de **elétrons livres**, que atuam como antioxidantes, neutralizando os radicais livres responsáveis por inflamações e doenças. O diferencial deste conjunto está na concentração mais elevada do ativo do **Cipó**, conhecido como **Mariri** ou **Jagube**. Segundo o neurocientista Rafael Santos, o **Banisteriopsis caapi** (nome científico) é o cipó fundamental nesse processo. Sem ele, nada aconteceria. O cipó contém **beta-carbolinas** que inibem a degradação da **DMT** presente nas folhas do arbusto, permitindo que essa substância alcance o cérebro. O **Banisteriopsis caapi** pertence à família **Malpighiaceae** e é nativo da Amazônia e dos Andes. Sua composição

inclui alcaloides **b-carbolinas**, sendo os mais concentrados: **harmina**, **harmalina** e **tetra-hidro-harmalina**. A concentração desses alcaloides varia de **0,05% a 1,95%** **Uso com moderação para obter benefícios duradouros**. Agradeço pelo incentivo e confiança. Que os bons se aproximem. 🌿🙏



COMBO 4 + VIGOR - ATIVADOR:

- Consolida e celebra o trabalho com o Protocolo Flor da Alma.
- Possui efeitos terapêuticos cognitivos, físico-respiratórios e áuricos.
 - Duração de 6 meses (para uma pessoa).
- Os três níveis trabalhados propiciam a "remissão espontânea (autocura)".

Conteúdo: 03 Fitohomeopantias Master Virillo Gota Africana, 01 Virillo Serum, 01 Expansor de Consciência Tomnus. Para diluição ou uso em gotas.

Observações: Estes produtos não são medicamentos e não substituem acompanhamento médico. Consulte um profissional de saúde antes de usar estes produtos. As informações contidas nesta descrição são apenas para fins informativos e não devem ser interpretadas como conselhos médicos.

Importante: Estes produtos são compostos de fitohomeopáticos de vegetal e não medicamentos. Antes de utilizá-los, consulte um profissional de saúde para verificar se eles são adequados para você.

PROTOCOLO 04 - VIGOR MOLÉCULA DA ATIVAÇÃO - VIRILLO GOTA AFRICANA INDUTOR DE TESTOSTERONA/PROGESTERONA VEGETAL FITOHOMEOPATIA BIOAYAHUASCA FLOR DA ALMA

PRODUTO DE VEGETAL: Estimulador energético para cabeça, corpo e mente. Inibidor de cansaço, ejaculação precoce, disposição erétil, frigidez, libido e impotência sexual.

Conteúdo: 03 Virillo Gota Africana, 01 Tomnus Serum Expansor de Consciência e 01 Virillo Serum. Para diluição ou uso em gotas.

Prossegue e expande o trabalho terapêutico de Remissão Espontânea (Autocura).

Posologia Intuitiva: Dosagem máxima de 03 gotas. Uso com moderação para longa duração. Solúvel. O corpo pede. Biodegradável. Fácil absorção. Potencialize (agite) antes de usar ou dissolva em água pura.

Conservação: Natural. Local fresco. Suplemento dietético nutracêutico, não é um medicamento. Material precioso para longa duração e multifunção contendo: 01 Tomnus Serum Spray (Indutor de Testosterona / Progesterona vegetal concentrada estimulante energético natural líquido para cabeça, corpo, mente e autoestima). 01 Virillo Serum. 03 Virillo Gota Africana: Indutor de Testosterona vegetal/progesterona 30ml para cabeça, corpo e mente. Ejaculação precoce. Frigidez. Falta de energia e disposição erétil. Falta de libido e impotência sexual. Estimulador energético vital. 01 SERUM ESTIMULADOR para uso interno e externo.

KIT+VIGOR+ATIVADOR: Fitohormônio Estimulador natural da produção de testosterona / progesterona à base de suplementos. Existem alternativas naturais que podem aumentar os níveis de testosterona / progesterona no organismo. A testosterona é um hormônio crucial para os homens, desempenhando um papel fundamental no crescimento muscular, perda de peso e manutenção da saúde. Já a progesterona é essencial para as mulheres, também desempenhando um papel crucial no crescimento muscular, perda de peso e manutenção da saúde, desde que esteja em níveis ideais. Além dos hábitos que aparentemente não estimulam a produção de testosterona, há a queda natural dos índices desse hormônio devido ao envelhecimento. Muitos homens experimentam declínio do desejo sexual à medida que envelhecem, já que a testosterona atinge seu pico por volta dos 30 anos e começa a diminuir a partir daí. Por isso, os homens podem perder interesse em sexo à medida que o nível do hormônio diminui, ou não conseguem ter um desempenho sexual tão bom quanto gostariam. A consequência é uma queda abrupta no interesse sexual, podendo causar depressão e prejudicar relacionamentos íntimos importantes. É natural querer fazer algo a respeito, e uma alternativa é estimular o próprio organismo a voltar a produzir testosterona em níveis ideais. Este combo não é apenas para aumentar a libido, mas também para melhorar o fluxo energético e a vitalidade do corpo, resultando na recomposição e nutrição das bases minerais e fitoterápicas necessárias para as atividades diárias do corpo físico, graças ao alto teor dessas composições fito minerais contidas em cada gota. A perda gradual de testosterona / progesterona, seja devido ao processo natural de envelhecimento ou potencializada pelos hábitos da vida moderna, pode ser tratada, e seus sintomas podem ser melhorados. A suplementação para estimular a produção de testosterona pelo próprio organismo é uma opção segura, livre de efeitos colaterais. A melhoria pode ser percebida com um tempo maior de tratamento em comparação com o uso de hormônios sintéticos, que requerem máxima atenção e acompanhamento médico / laboratorial. Uma nutrição equilibrada desempenha um papel crucial na qualidade de vida. Com o ritmo acelerado de muitas pessoas, às vezes, é difícil prestar atenção a todos os requisitos que o corpo precisa para estar saudável e forte. Nesse sentido, os suplementos desempenham a função de complementar a alimentação e ajudam a obter as vitaminas, minerais, proteínas e outros componentes indispensáveis para o correto funcionamento do organismo. *Produto de origem vegetal, suplemento dietético, não é um medicamento. Suplementaante dietas insuficientes. Não possui efeitos colaterais, sendo totalmente

seguro para qualquer pessoa. É liberado pela Anvisa, sem prescrição médica e não requer exames prévios. Traz resultados visíveis imediatos. Fórmula com tecnologia avançada para crescimento muscular. O Fitohormônio Vegetal Virillo é uma fórmula altamente concentrada com ativos clinicamente comprovados para o aumento da massa muscular, desempenho físico, elevação dos níveis de testosterona e maior secreção de GH (hormônio do crescimento). Proporciona resultados visíveis nas primeiras 2 a 3 semanas de uso, manifestando-se em maior força, resistência, disposição diária, melhoria na recuperação e aumento muscular com pump mais pronunciado. Este produto não apresenta efeitos colaterais nem contraindicações, seja durante o uso ou após a interrupção. Sendo um suplemento alimentar natural, é totalmente seguro mesmo para indivíduos com comorbidades. A dosagem recomendada é de até 3 gotas, tomadas no máximo três vezes ao dia, preferencialmente de manhã ou à tarde. O uso deve ser adaptado de acordo com a reação do corpo, começando com dosagens menores até estabilizar a quantidade necessária.

RECOMENDADO PARA QUEM:

- Tem dificuldade em ganhar massa muscular, mesmo com treinos regulares.
- Está estagnado em seu físico e busca evolução ou deseja acelerar os ganhos.
- Procura um tratamento eficaz sem gastar em suplementos ou produtos questionáveis.
- Busca aumentar a atração e confiança em relacionamentos pessoais ou melhorar a relação com o parceiro(a).
- Possui genética desfavorável (magro, metabolismo acelerado) e deseja desenvolver um corpo musculoso.
- Deseja ganhar músculos rapidamente sem comprometer a saúde.
- Busca melhor desempenho nos treinos e exercícios.
- Quer se sentir melhor ao se olhar no espelho.

CRESCIMENTO MESMO EM IDADE AVANÇADA: Estimula a secreção aumentada do hormônio do crescimento (GH), favorecendo a multiplicação de células musculares e a redução das células lipídicas (gordura).

AUMENTO DE MASSA MUSCULAR: Coloca o corpo em um estado anabólico, acelerando a síntese proteica muscular e promovendo a hipertrofia muscular.

FORÇA E RESISTÊNCIA: Aumenta a força e resistência, proporcionando maior carga e intensidade nos treinos.

NUTRIENTES: Garante a rápida entrega de nutrientes às células e melhor absorção, promovendo uma nutrição eficaz nos tecidos musculares e ósseos.

HIPERTROFIA ACELERADA: Acelera a hipertrofia celular, contribuindo para o crescimento muscular mais rápido.

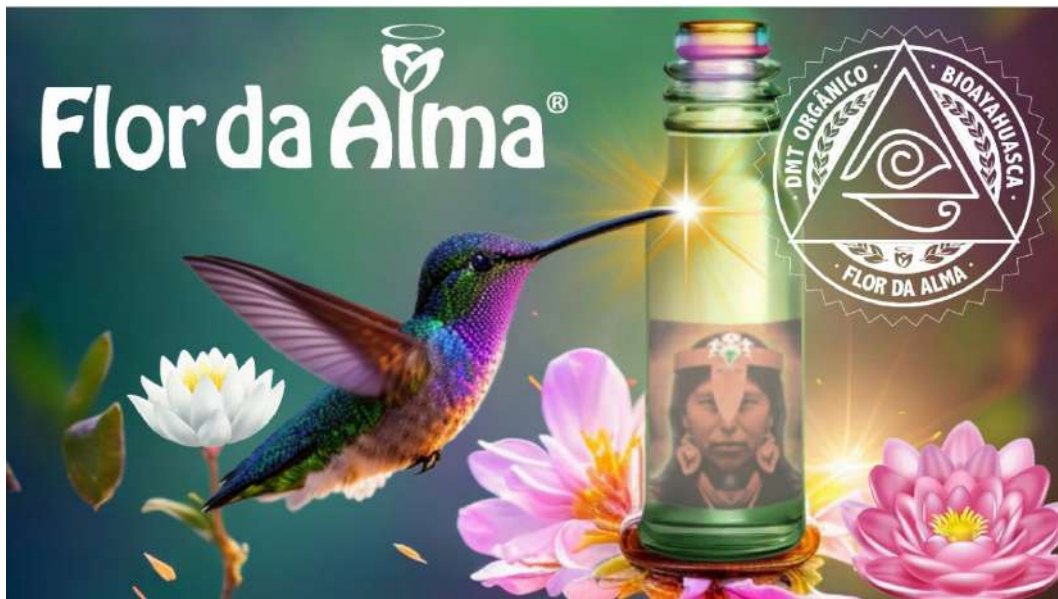
RECUPERAÇÃO MUSCULAR: Promove uma rápida recuperação muscular e articular, otimizando o desempenho nos treinos e aumentando a síntese proteica.

AUMENTO DE LIBIDO: Melhora a disposição e o desempenho sexual por meio do aumento da testosterona e da redução da fadiga física.

VASODILATAÇÃO: Auxilia na vasodilatação, melhorando a circulação sanguínea, a dilatação vascular e o pump muscular.

IMUNIDADE: Contribui para a melhoria da imunidade através da secreção de imunoglobulina, uma proteína com ação de anticorpos no organismo.

AUMENTO DE TESTOSTERONA NO HOMEM E PROGESTERONA NA MULHER: Estimula o corpo a produzir mais testosterona, elevando os níveis no corpo (hormônio construtor muscular, sexual e de força). Essa eficácia é comprovada por profissionais da Flor da Alma e por pesquisas científicas publicadas.



AYAHUASCA

EDITORIA DE ARTE



Banisteriopsis caapi



Psychotria viridis



Ayahuasca
Banisteriopsis caapi (nome popular: jagube) e Psychotria viridis (nome popular: chacrona ou rainha), fervidas em água. O chá é também chamado de Santo Daime, vegetal e hoasca.

Banisteriopsis caapi (nome popular: mariri ou jagube)

A mistura provoca alucinações. Nas religiões que usam o chá, conhecidas como ayahuasqueiras, o efeito é utilizado para o autoconhecimento. Entre as religiões que usam o chá, as mais conhecidas são Santo Daime, União do Vegetal e A Barquinha, todas com origem na Amazônia.

POTENCIAL EFEITO TERAPÊUTICO ANTI-TUMORAL DA AYAHUASCA

O CHÁ DE AYAHUASCA

Utilizada tradicionalmente por povos sulamericanos e tribos indígenas da Amazônia, a Ayahuasca teve seu uso expandido pela América do Sul e por outros países do mundo por conta do crescimento de movimentos religiosos que utilizam a bebida da Ayahuasca em seus rituais.

Componentes:



Folha (*Psychotria viridis*), que possui a dimetiltriptamina (**DMT**).

+



Cipó (*Banisteriopsis caapi*), que contém **β -carbolicinas**, como a **harmina**, por exemplo.



OS EFEITOS

A **DMT** e as **β -carbolicinas** atuam sinergicamente:

Expansão da consciência

As propriedades psicoativas da Ayahuasca provocam alteração da consciência sem causar danos físicos ou dependência.



Efeitos no corpo

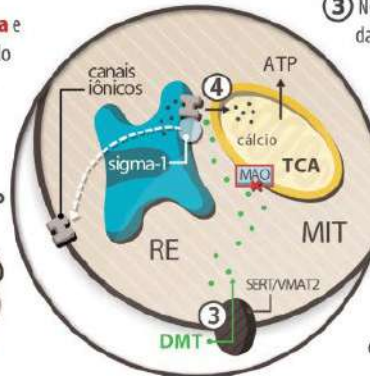
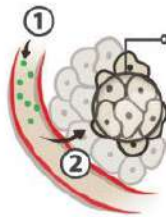
Foram relatados casos de tratamento em câncer de próstata, de ovário, do cólon e no sistema nervoso central através de terapias incluindo consumo da Ayahuasca.



EFEITOS A NÍVEL CELULAR

1 Após a ingestão oral da bebida, a **harmina** e outras **β -carbolicinas** inibem a **MAO**, permitindo que a **DMT** acesse a corrente sanguínea juntamente com os demais componentes do chá.

2 A **harmina** diminui a proliferação de vasos sanguíneos ao redor do tumor, diminui a proliferação de células cancerígenas e ativa vias de apoptose.



3 No local do tumor, a **DMT** é transportada para o interior das células através dos transportadores **SERT** e **VMAT2**.

4 Com ação sinérgica das **β -carbolicinas** inibindo a **MAO**, a **DMT** pode interagir com o receptor intracelular **sigma-1**. Após ativação, este receptor atua mediando influxo de cálcio na mitocôndria e modulando diversos **canais iônicos** na membrana celular. O influxo de cálcio na mitocôndria pode atenuar o efeito Warburg, equilibrando o metabolismo energético da célula. Com entrada suficiente de cálcio na mitocôndria, também pode ocorrer ativação do **PTP**, induzindo apoptose.



Os Combos Kit+Cura são suplementos de medicina complementar destinados à expansão de consciência e regeneração, cada um com propósitos específicos. O Combo Verde, denominado Autocura, e o Combo Azul, voltado para Pacificação, o Combo Marrom para Aterramento e o Combo Vermelho para Ativação... todos eles visam expandir e estimular a Remissão Espontânea, reconhecida pela medicina convencional como Autocura. É crucial observar o USO MODERADO das fitohomeopatia, uma vez que são MATRIZES CONCENTRADÍSSIMAS. A administração deve ser feita em gotas na língua, misturadas com a saliva, ou dissolvidas em água. Caso ocorra sensação de queimação, isso pode indicar a liberação de problemas estomacais ou uso excessivo desnecessário. Recomenda-se reduzir a dosagem ou diluir em água. Este produto é de ALTÍSSIMA QUALIDADE E FOI ELABORADO PARA DURAR, portanto, é crucial estar atento(a). MENOS É MAIS. NÃO ABUSE. O uso "consciente" proporcionará resultados "eficientes". Use com moderação para uma longa duração.



RECEITA PARA A FITOHOMÉOPATIA QUÂNTICA: Enquanto aguarda a chegada do seu pedido, pegue uma garrafinha de 500ml de água. Abra a tampa e convide a natureza a infundir na água a força vital da FITOHOMÉOPATIA FLOR DA ALMA que está a caminho; assope na água, solicitando que a natureza a fluidifique com a energia da Ayahuasca. Tampe a garrafa e agite-a quantas vezes seu corpo indicar. Em seguida, consulte seu corpo sobre quantos goles deve tomar. Ao ingerir, permita que a água misture-se com a saliva antes de engolir. Agradeça à Rainha da Floresta e comprometa-se a, quando a fitohomeopatia chegar, adicionar as gotas necessárias à mesma garrafa e continuar consumindo-a de forma dinamizada. Assim é.



As fitohomeopatas BioAyahuasca Flor da Alma são preparadas em doses especiais potencializadas e formatadas em tinturas-mães concentradas, justamente para proporcionar longa duração. Devem ser ingeridas de acordo com um padrão de conexão com o corpo. As sensações corporais indicarão a quantidade, a forma e o momento adequados para o consumo. Esse processo é fundamental para a descalcificação da Pineal. As doses devem ser distribuídas ao longo do dia, seguindo a "posologia intuitiva" (maneira de usar).



O chá de Ayahuasca contém DMT e inibidores da monoamina oxidase. A dimetiltriptamina, popularmente conhecida como DMT, é o princípio ativo da bebida. Com base em análises quantitativas do chá, 200 ml de Ayahuasca possui 30 mg de harmina, 10 mg de tetra-hidroharmalina e 25 mg de DMT (McKenna et al., 1998). A BioAyahuasca Flor da Alma contém o mesmo ativo, potencializado em tinturas resultantes da extração a quente e a frio das plantas contidas em sua composição, para uso em pequenas doses homeopáticas, produzindo efeitos benéficos ao organismo.



A DIFERENÇA ENTRE A MICRODOSAGEM E A BIOAYAHUASCA FLOR DA ALMA é significativa. A microdosagem é Ayahuasca engarrafada, não possui controle científico, não domina a técnica de conservação e recomenda ser mantida na geladeira após aberta. A Ayahuasca é forjada no fogo, e o elemental da Ayahuasca não aceita ser armazenado na geladeira, como se isso prejudicasse o espírito da planta. Vale ressaltar que não é um produto floral, pois a Ayahuasca não é colhida em jardins e não se trata de uma flor. Além disso, a produção de DMT só é autêntica através da decocção, ou seja, da fervura a quente em forma de chá dentro de um ritual. Algumas práticas comerciais utilizam a Ayahuasca ritualística para a venda em microdosagem, o que é ilegal e desrespeitoso com a ética da planta sagrada. Por outro lado, a BioAyahuasca Flor da Alma é um fitofármaco composto pelos "ativos da planta" e contém a DMT ORGÂNICA. É produzida e distribuída com responsabilidade social, seguindo os padrões da Anvisa. Sua fabricação ocorre em laboratório com registro no CRQ (Conselho Regional de Química), garantindo responsabilidade, defesa técnico-científica e respaldo científico por meio de publicações em anuários científicos.



O Amemno Serum é um produto vegetal fantástico destinado ao sistema respiratório (pulmão), sistema digestivo (estômago) e sistema eliminatório (intestinos), atuando como antiparasitário, antibiótico e antiviral. Sua alta potência em combinação de oligoelementos nutricionais requer moderação no uso, e a quantidade, o momento e a forma de utilização devem ser determinados pelo seu corpo. Seu uso moderado pode contribuir para fortalecer a defesa imunológica, tanto interna (órgãos assimiladores e excretores) quanto externa (pele).

A alta solubilidade do Amemno Serum isenta-o de qualquer efeito colateral. Portanto, recomenda-se o uso com moderação para obter benefícios de longa duração. É importante ler o protocolo e as indicações de uso fornecidos. Agradeço pelo incentivo e confiança. A eficácia terapêutica do Amemno Serum é respaldada por profissionais Flor da Alma e estudos em publicações científicas.

TREINAMENTO PARA O USO DAS BIOHOMEOPATIAS:

<https://www.flordaalma.org/bemvindo/bioayahuasca/uso.htm>



ACESSIBILIDADE - PROGRAMA MÃOS DADAS: O nosso trabalho não envolve comércio. Se você não tem condições de adquirir o combo, por favor, nos informe para que possamos incluí-lo em nosso Programa de Responsabilidade Social, onde o acesso é irrestrito. Você poderá enviar o valor de forma fracionada, conforme sua disponibilidade. O essencial é ter consciência de que existe um "custo de produção e envio" que deverá ser quitado a curto ou longo prazo. Solicite o programa, e estaremos prontos para atendê-lo da mesma maneira. A nossa missão é proporcionar acessibilidade. O nosso trabalho é espiritual e humanitário. É por isso que estas preciosas gotas estão produzindo resultados tão significativos. Que os Bons estejam sempre próximos.

Fontes de pesquisa: <https://www.uol.com.br/vivabem/noticias/redacao/2021/09/24/estudos-ineditos-testam-ayahuasca-para-tratar-abuso-de-alcool-e-depressao.htm>
<https://www.sabado.pt/ciencia---saude/detalhe/o-que-acontece-no-cerebro-com-a-ayahuasca-entrada-noutro-mundo-habitado-por-deuses>
http://pgsm.fmrp.usp.br/wp-content/uploads/2011/11/porf_rio_pinto2010.pdf
<https://revistapesquisa.fapesp.br/o-outro-lado-da-ayahuasca/>

Rafael Guimarães Santos:

http://pepsic.bvsalud.org/scielo.php?script=sci_arttext&pid=S1806-69762007000100007



DOSÁRIO FITOHOMÉOPÁTICO DA CASA DE ALQUIMIA FLOR DA ALMA



PROTOCOLO SIMPLIFICADO POR CRIAÇÃO ALQUÍMICA E SEUS EFEITOS LUMINOSOS.

Uma nutrição equilibrada desempenha um papel crucial na qualidade de vida. Com o ritmo acelerado de muitas pessoas, às vezes é difícil prestar atenção a todos os requisitos que o corpo precisa para estar saudável e forte. Nesse contexto, os suplementos têm a função de complementar a alimentação, proporcionando vitaminas, minerais, proteínas e outros componentes essenciais para o correto funcionamento do organismo.

Nota: Este produto é um suplemento dietético e não um medicamento. Ele serve como complemento em dietas insuficientes. Recomenda-se consultar seu médico e/ou farmacêutico. Preste atenção ao uso moderado das fitohomeopatias, pois são matrizes concentradíssimas. Devem ser diluídas em gotas na língua, misturadas com saliva, ou dissolvidas em água. Se houver sensação de queimação, isso pode indicar exoneração de problemas estomacais ou uso excessivo desnecessário. Reduza a dosagem ou dissolva em água. Este produto é de altíssima qualidade e foi projetado para durar, portanto, atente para a moderação. Menos é mais. Não abuse. O uso consciente trará resultados eficientes. Use com moderação para uma longa duração.

A homeopatia é fundamentada em quatro princípios: a lei do semelhante, a experimentação em pessoas saudáveis, as doses infinitesimais e o medicamento único. O

princípio da lei do semelhante determina que um desequilíbrio específico pode ser neutralizado pela mesma substância que causou seus sintomas.

O PRIMEIRO CONTATO É IMPORTANTÍSSIMO – POSOLOGIA INTUITIVA (AUTO OBSERVAÇÃO): O seu corpo é o seu terapeuta. Ele dirá quanto, quando e como. Sinta a energia e a conexão com o precioso líquido contido na poção alquímica. Leia o rótulo e, através da posologia intuitiva, pergunte ao seu corpo quantas vezes irá potencializar antes do uso. Chamamos de potência o número de vezes que a substância foi dinamizada. Quanto mais dinamizada, maior a potência do medicamento. Do ponto de vista homeopático, dizemos que, quanto mais dinamizado e mais diluído, mais potente é o fito-medicamento. Potencializar é bater o vidrinho no ar, para cima e para baixo, misturando-o por gravidade antes do uso. Sinta a energia e a conexão com o precioso líquido contido na poção. Leia o rótulo e, através da posologia intuitiva, pergunte ao seu corpo quantas vezes irá potencializar antes do uso. Os combos são suplementos de medicina complementar para expansão de consciência e regeneração, porém com destinos diferentes. O Combo Verde (Autocura), o Combo Azul (Pacificação), o Combo Vermelho (estimulação). Todos expandem e podem estimular a Remissão Espontânea (Autocura) reconhecida pela medicina convencional.



DESCRIÇÃO PORMENORIZADA DE CADA CRIAÇÃO ALQUÍMICA



1 - AMEMNO SERUM:

Mantra:

- Suaviza, **ameniza**, conforta-me, liberta-me.

Propriedades e benefícios:

- **Antioxidante:** combate os radicais livres e amplifica a energia do corpo.
- **Aumenta o fluxo cerebral e o consumo de glicose pelo cérebro:** melhora a memória e a cognição.
- **Antidepressivo:** aumenta os níveis de serotonina e norepinefrina, impactando ansiedade, depressão e energia.
- **Equilibra distúrbios como doença bipolar.**
- **Inibe agregação de proteínas Tau, emaranhados neurofibrilares e beta amiloide:** combate doenças neurodegenerativas, incluindo o Parkinson.
- **Auxilia na diminuição do encurtamento dos telômeros.**
- **Aumenta o foco e reduz a ansiedade social.**
- **Beneficia exercícios físicos:** proporciona aumento de energia e melhor recuperação.
- **Diminui o estresse e promove um estado relaxado:** melhora o sono.

Modo de usar:

Versão Líquida:

- **Nariz:** 1 gota em cada narina, até o líquido penetrar as vias aéreas e sair na garganta. Engula o líquido. Repita o uso até sentir o desbloqueio da orofaringe.
- **Ouvidos:** 1 gota em cada ouvido. Massageie girando o dedo indicador na entrada dos ouvidos até o ouvido absorver totalmente o líquido.
- **Olhos:** 1 gota em cima dos olhos fechados. Coloque 1 gota em cima do dedo indicador e espalhe na área de todo olho, ao redor e nas pálpebras.
- **Rosto:** Espalhe por todo o rosto, cabelos, rugas, boca e acima das aberturas dos canais de respiração.

Uso interno:

- **Boca:** Traçar uma linha em cima entre as gengivas e arcada dentária (superior e inferior). Traçar uma linha no meio da língua dividindo-a em duas partes. Permitir que a saliva faça a limpeza no interior da boca e após engula.
- **Copo d'água:** 1 gota dissolvida em copo d'água. Deixar dissolver e engolir gargarejando ou lavando a boca antes e após engolindo a mistura.
- **Garrafa de água:** 3 gotas dissolvidas em uma garrafa de 500ml de água potável. Sempre antes de uso, dinamizar (potencializar) a mistura antes de beber. Misture com a saliva antes de engolir.

Em feridas:

- Gotejar em cima do local infectado e espalhar permitindo a absorção, cauterização e hidratação da pele.

Observações:

- **Ardência:** No primeiro contato, é natural observar uma ardência natural e após ardor refrescante a aliviante. Não se assuste.
- **Repetição da dosagem:** Se o corpo pedir, repita a dosagem.

- **Composição:** Composição terapêutica pelos profissionais Flor da Alma e publicações científicas.

Importante: Este produto é um composto de fitohomeopáticos de vegetal e não um medicamento. Antes de utilizá-lo, consulte um profissional de saúde para verificar se ele é adequado para você.

Descrição do produto:

Amemno Serum é um sêrum multifuncional com diversas propriedades terapêuticas, incluindo:

- **Antioxidante:** combate os radicais livres e aumenta a energia do corpo.
- **Antidepressivo:** melhora a memória, a cognição e os níveis de serotonina e norepinefrina.
- **Neuroprotetor:** inibe a agregação de proteínas tau e beta amilóide, combatendo doenças neurodegenerativas como Alzheimer e Parkinson.
- **Anxiolítico:** reduz a ansiedade e o estresse.
- **Energizante:** aumenta o foco e a disposição para exercícios físicos.
- **Melhora do sono:** promove um estado relaxado para um sono mais reparador.
- **Cuidado completo para a pele:** ideal para aplicação em feridas, machucados ou qualquer lesão da pele.

Modo de usar:

Nariz:

- Aplique 1 gota em cada narina.
- Repita a aplicação até sentir o desbloqueio da orofaringe.
- Em caso de ardência, é normal e logo passa.

Ouvidos:

- Aplique 1 gota em cada ouvido.
- Repita a aplicação se necessário.
- Massageie a entrada dos ouvidos até o produto ser absorvido.

Olhos:

- Aplique 1 gota em cada dedo indicador.
- Espalhe o produto na área dos olhos, incluindo as pálpebras.
- Em caso de ardência, é normal e logo passa.
- Repita a aplicação se necessário.

Rosto:

- Espalhe o produto por todo o rosto, cabelos, rugas, boca e acima das aberturas dos canais de respiração.

Boca:

- Trace uma linha entre as gengivas e a arcada dentária (superior e inferior).
- Trace uma linha no meio da língua.
- Permita que a saliva faça a limpeza e engula o produto.

Garganta:

- Dissolva 1 gota em um copo d'água.
- Gargareje ou lave a boca antes e depois de engolir.

Beba:

- Dissolva 3 gotas em uma garrafa de 500ml de água potável.
- Dinamize (potencialize) a mistura antes de beber.
- Misture com a saliva antes de engolir.

Pele:

- Aplique o produto em feridas, escoriações, herpes ou outras lesões da pele.
- Deixe o produto agir até ser absorvido.

Observações:

- Este produto não é um medicamento e não substitui acompanhamento médico.
- Consulte um profissional de saúde antes de usar este produto.
- As informações contidas nesta descrição são apenas para fins informativos e não devem ser interpretadas como conselhos médicos.

DESBLOQUEIO E HIDRATAÇÃO DOS CANAIS DAS NARINAS:

Importante: Este produto é um composto de fitohomeopáticos de vegetal e não um medicamento. Antes de utilizá-lo, consulte um profissional de saúde para verificar se ele é adequado para você.

Descrição do produto:

O **Desbloqueio e Hidratação dos Canais das Narinas** é um produto fitoterápico com diversas propriedades benéficas para o sistema respiratório, como:

- **Desbloqueio das narinas:** ajuda a eliminar o muco e a desobstruir as vias aéreas.
- **Hidratação das mucosas:** previne o ressecamento e a irritação.
- **Expectorante:** ajuda a expelir o muco e a aliviar a tosse.

- **Anti-inflamatório:** reduz a inflamação e o inchaço das vias aéreas.

Modo de usar:

Narinas:

- Aplique 1 gota em cada narina.
- Observe a reação do seu corpo.
- Se sentir necessidade, repita a aplicação até sentir o desbloqueio das narinas.
- Se sentir dificuldade para respirar, pare de usar o produto e consulte um profissional de saúde.

Dosagem mínima:

- Dilua 1 gota em meio copo de água.
- Agite bem e beba bocejando, como se estivesse lavando a boca.
- Engula suavemente.

Prescrição de dosagem:

- A dosagem máxima recomendada é de 4 gotas ao dia, até o alívio permanente dos sintomas.
- Siga a orientação do seu corpo e utilize a quantidade necessária para sentir os benefícios do produto.
- Para dosagem mínima e geral, dilua 3 gotas em 1 litro de água ou 1 gota em um copo de água.
- Misture com a saliva antes de engolir.

Dosagem quântica:

- Dilua 6 gotas em 1 litro de água.
- Dilua 3 gotas em 500ml de água.
- Esta é a dosagem mínima para observar os efeitos do produto.
- Se o seu corpo responder bem, você pode duplicar a dosagem após avaliação médica.

Intuição:

- Você é quem determina quando, quanto, como e a quantidade de produto a ser utilizada.
- Observe o seu corpo e siga a sua intuição.



2 – OSK BIOAYAHUSCA FLOR DA ALMA:

Importante: Este produto é um composto de fitohomeopáticos de vegetal e não um medicamento. Antes de utilizá-lo, consulte um profissional de saúde para verificar se ele é adequado para você.

Descrição do produto:

OSK Bioayahusca Flor da Alma é um produto fitoterápico com diversas propriedades benéficas para o bem-estar físico e mental, como:

- **Promove a estabilidade emocional:** ajuda a lidar com situações de estresse, ansiedade e outros desequilíbrios emocionais.
- **Restaura a homeostase:** auxilia no equilíbrio do corpo e da mente.
- **Fortalece o sistema imunológico:** ajuda a proteger o corpo de doenças.
- **Aumenta a energia e a vitalidade:** promove a sensação de bem-estar e disposição.

Modo de usar:

Microdosagem:

- **Sublingual:** pingue 1 a 3 gotas embaixo da língua, à noite antes de dormir, pela manhã em jejum ou antes da meditação.
- **Diluída em água:** acima de 3 gotas, dilua em água potável.
- **Quantidade:** cada frasco contém 750 gotas, o equivalente a 30ml.
- **Crianças:** 3 a 5 gotas, uma vez ao dia, diluídas em uma colher de sopa com água sem cloro e sem gás.
- **Adultos:** 7 a 15 gotas ao dia. A quantidade pode variar de 3 gotas acima da língua, a ser processada com a saliva, antes de engolir.
- **Aumento da dosagem:** o uso diário pode ser aumentado ou diminuído de acordo com a intuição e a resposta do corpo físico.
- **Diluir em água:** acima de 4 gotas, dilua em água potável antes de beber.

- **Processar com a saliva:** antes de ser absorvida pelo organismo.

RESCUE
Elaborado para conexão com a força Yin da floresta, refresca, alivia, desobstrui, abrija caminhos, ao mesmo tempo proporciona um aumento da visão, inspiração e determinação. Age nos chakras superiores: 5, 6, 7 e nuca. Mantra: **TENHO CONSCIÊNCIA DA MINHA FORÇA E A APLICO COM SABEDORIA.**

FIRMEZA

Rainha da Floresta
+chaçrona
Flor da Alma

EXPANSOR DE CONSCIÊNCIA
Fitohomeopatia Bioyahuasca: Saccharinum Muradulico selenio na MRP, Anvisa 27/2010. Composição: Psipalozol Organicos, 35ml Spray Concentrado, 100ml medeado / 100ml diluição. CNPJ: 202088940001-82. Porto Férreo - RJ. Qum. Resp: IB Vilega (COPMG) 2415448.
USO NAS MÃOS: BORRIFAR (PALMA). FROCOVAR INSPIRAR, LEVAR AS MÃOS DA TESTA AÍE A NUCA, EXPANHIR DIZENDO O MANTRA. **USO NO AURA:** 30 CM DA COBEÇA.

www.flordaalma.org
(31) 99785-1606

Elaborado para conexão com a força Yang da floresta, ativa, firma o caminho, proporcionando segurança, aterramento. Chakras básicos: 1, 2 e 3. Mantra: **EU MANIFESTO.**

SEGURANÇA

Cipó da Floresta
+mariri
Flor da Alma

EXPANSOR DE CONSCIÊNCIA
Fitohomeopatia Bioyahuasca: Saccharinum Muradulico selenio na MRP, Anvisa 27/2010. Composição: Psipalozol Organicos, 35ml Spray Concentrado, 100ml medeado / 100ml diluição. CNPJ: 202088940001-82. Porto Férreo - RJ. Qum. Resp: IB Vilega (COPMG) 2415448.
USO NAS MÃOS: BORRIFAR (PALMA). FROCOVAR INSPIRAR, LEVAR AS MÃOS DA TESTA AÍE A NUCA, EXPANHIR DIZENDO O MANTRA. **USO NO AURA:** 30 CM DA COBEÇA.

www.flordaalma.org
(31) 99785-1606

Elaborado para a conexão com a força Guardiã do Ser e do Planeta. Intuição, Sabedoria, Concentração e Clareza Mental. Proporciona proteção. Chakra 6. Mantra: **APASCENTA AMENNO.**

PROTEÇÃO

Guardião
Pacificador
Flor da Alma

EXPANSOR DE CONSCIÊNCIA
Fitohomeopatia Bioyahuasca: Saccharinum Muradulico selenio na MRP, Anvisa 27/2010. Composição: Psipalozol Organicos, 35ml Spray Concentrado, 100ml medeado / 100ml diluição. CNPJ: 202088940001-82. Porto Férreo - RJ. Qum. Resp: IB Vilega (COPMG) 2415448.
USO NAS MÃOS: BORRIFAR (PALMA). FROCOVAR INSPIRAR, LEVAR AS MÃOS DA TESTA AÍE A NUCA, EXPANHIR DIZENDO O MANTRA. **USO NO AURA:** 30 CM DA COBEÇA, MOLEIRA E NUCA.

www.flordaalma.org
(31) 99785-1606

TOMNUS TESTOSTERONA PROGESTERONA VEGETAL
Estimulante energético natural
Indutor de: Hormônios masculino e feminino. Para: Cabeça, Corpo, Mente, Autoestima, Autoconfiança.
Auxílio em: Sistema Imune, Síndese, Ansiedade, Depressão, Prater Intenso.
Composição/Associação de Ativos de: Argênia, Bioyahuasca, Boro, Cactuáa, Feno Grego, Hibiscus, Glutazona, Ginseng, Glúcolio, Coenzima Q10, Maca Peruana, Magnésio (Dimaliato, Citrato, Treconato), Marapuama, Nicotina, Propólio, Solas, Vitaminas (B6+E), Selênio, Silício, Tiurina, Zinco, Zimbró e outros.
Detalhes: Verbulá.

ATIVADOR

TOMNUS
Flor da Alma

EXPANSOR DE CONSCIÊNCIA
Fitohomeopatia Bioyahuasca: Saccharinum Muradulico selenio na MRP, Anvisa 27/2010. Composição: Psipalozol Organicos, 35ml Spray Concentrado, 100ml medeado / 100ml diluição. CNPJ: 202088940001-82. Porto Férreo - RJ. Qum. Resp: IB Vilega (COPMG) 2415448.
USO NAS MÃOS: EM CONSCIÊNCIA, INSPIRAR, DESLIZAR, ATÍE A TESTA E NUCA, EXPANHIR DIZENDO O MANTRA. **USO NO AURA:** 30 CM DA NUCA, TESTA, MOLEIRA E PUBES.

www.flordaalma.org
(31) 99785-1606

3 — EXPANSORES DE CONSCIÊNCIA:

Importante: Este produto é um composto de fitohomeopáticos de vegetal e não um medicamento. Antes de utilizá-lo, consulte um profissional de saúde para verificar se ele é adequado para você.

Descrição do produto:

Expansores de Consciência são produtos fitohomeopáticos de vegetal com diversas propriedades benéficas para o bem-estar físico, mental e espiritual, como:

- **Promovem a expansão da consciência:** facilitam a meditação, o relaxamento e a conexão com o eu interior.
- **Aumentam a clareza mental:** melhoram o foco, a concentração e a memória.
- **Reduzem o estresse e a ansiedade:** promovem a sensação de paz e bem-estar.
- **Fortalecem o sistema imunológico:** protegem o corpo de doenças.
- **Equilibram o campo áurico:** promovem a harmonia e o equilíbrio energético.

Uso geral:

- **Nas palmas das mãos:** borrife o produto nas palmas das mãos e esfregue-as uma na outra.
- **Nas narinas:** inspire profundamente o aroma do produto, retendo o ar por alguns segundos.
- **Na nuca:** deslize as mãos suavemente até a nuca e solte o ar, pronunciando o mantra contido no rótulo.
- **Na testa:** borrife o produto a 30 cm da testa e inspire a névoa, levando o prana até os brônquios e sistema respiratório.
- **No ambiente:** borrife o produto nos quatro cantos do ambiente para purificar o ar e promover a harmonia.

Uso específico:

- **Sistema respiratório:** siga as instruções de uso geral e, em seguida, faça um passe com as mãos elevando-as até as narinas e inspirando. Deslize as mãos em linha reta da testa até a nuca e expire, pronunciando o mantra indicado no rótulo.
- **Peito:** borrife o produto no meio do peito.
- **Campo áurico:** borrife o produto a 30 cm da testa e inspire a névoa, absorvendo-a.
- **Carro:** borrife o produto na parte da frente e atrás do carro.
- **Quarto de dormir:** borrife o produto na cama e no travesseiro para afastar insetos e purificar o tecido contra ácaros.
- **Spray bucal:** borrife o produto na boca, misture com a saliva, massageie os dentes com a língua e engolir.
- **Pele:** borrife o produto na pele para hidratá-la e cicatrizar feridas.
- **Cabelos:** borrife o produto nos cabelos para hidratá-los e evitar a queda.
- **Desodorante:** borrife o produto nas axilas e na região genital.
- **Testa:** borrife o produto a 30 cm da testa para ajudar na concentração e hidratar o rosto.



4 – VIRILLO GOTA AFRICANA FLOR DA ALMA:

Importante: Este produto é um composto de fitohomeopáticos de vegetal e não um medicamento. Antes de utilizá-lo, consulte um profissional de saúde para verificar se ele é adequado para você.

Descrição do produto:

Virillo Gota Africana Flor da Alma é um suplemento alimentar natural com diversos benefícios para a saúde geral e sexual, como:

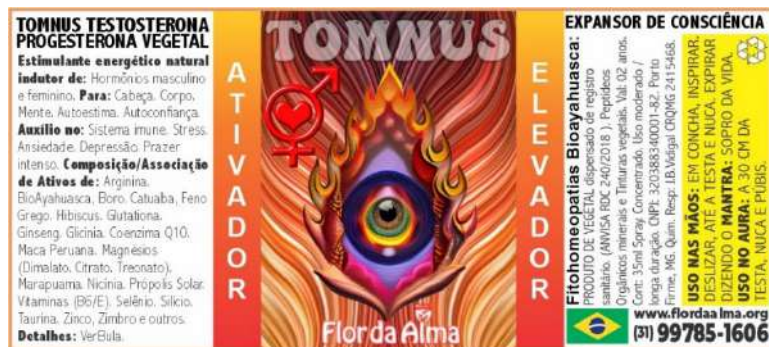
- **Aumento da libido:** aumenta o desejo sexual masculino e feminino.
- **Melhora da performance sexual:** promove ereções mais firmes e duradouras, aumenta a lubrificação vaginal e intensifica o orgasmo.
- **Combate à disfunção erétil:** ajuda a tratar a disfunção erétil e a ejaculação precoce.
- **Aumento da testosterona:** aumenta os níveis de testosterona no corpo, o que contribui para o aumento da massa muscular, da força e da energia.
- **Equilíbrio hormonal:** ajuda a equilibrar os hormônios masculinos e femininos.
- **Melhora da saúde geral:** contribui para a saúde cardiovascular, a saúde do sistema imunológico e a saúde mental.

Modo de usar:

- **Uso sublingual:** pingue 1 a 3 gotas embaixo da língua, 3 vezes ao dia.
- **Uso diluído:** dilua 1 a 3 gotas em água potável e beba.
- **Dosagem mínima:** devido à alta potência da sua composição, utilize a dosagem mínima necessária para sentir os efeitos desejados.

Observações:

- Este produto não é um medicamento e não substitui acompanhamento médico.
- Consulte um profissional de saúde antes de usar este produto, especialmente se você estiver grávida, amamentando ou tomando outros medicamentos.
- Os resultados podem variar de pessoa para pessoa.



5 – TOMNUS SERUM SPRAY:

Importante: Este produto é um composto de fitohomeopáticos de vegetal e não um medicamento. Antes de utilizá-lo, consulte um profissional de saúde para verificar se ele é adequado para você.

Descrição do produto:

Tomnus Serum Spray é um expansor de consciência com a mesma base e formulação do Virillo Gota Africana, porém diluído em spray. Ele possui os seguintes benefícios:

- **Expansão da consciência:** facilita a meditação, o relaxamento e a conexão com o eu interior.
- **Aumento da clareza mental:** melhora o foco, a concentração e a memória.
- **Redução do estresse e da ansiedade:** promove a sensação de paz e bem-estar.
- **Ativação de feromônios:** aumenta a atratividade e o magnetismo pessoal.

Modo de usar:

- **Uso geral:** borrife o produto nas palmas das mãos e esfregue-as uma na outra.
- **Nas narinas:** inspire profundamente o aroma do produto, retendo o ar por alguns segundos.
- **Na nuca:** deslize as mãos suavemente até a nuca e solte o ar, pronunciando o mantra contido no rótulo.
- **Na testa:** borrife o produto a 30 cm da testa e inspire a névoa, absorvendo-a.
- **No ambiente:** borrife o produto nos quatro cantos do ambiente para purificar o ar e promover a harmonia.



6 – DI+FLORDAALMA+COMPOSTO VEGETAL A CABEÇA, CORPO E MENTE:

Importante: Este produto é um composto de fitohomeopáticos de vegetal e não um medicamento. Antes de utilizá-lo, consulte um profissional de saúde para verificar se ele é adequado para você.

Descrição do produto:

DI+FLORDAALMA+COMPOSTO VEGETAL A CABEÇA, CORPO E MENTE é uma geleia de magnésio potencializada com diversos benefícios para a saúde física e mental, como:

Memória e concentração:

- Magnésio treonato
- Glicina
- Ginseng
- Óleo de coco

Saúde cardiovascular:

- Magnésio bisglicinato
- Boro quelado
- Zinco quelado
- Vitamina B6
- Óleo de coco

Energia e disposição:

- Magnésio dimalato
- Coenzima Q10
- Taurina
- L-arginina
- Niacina B3
- Selênio quelado
- Glutaciona vegetal
- Ginseng
- Óleo de coco

Músculos e articulações:

- Magnésio citrato
- Glicina
- Zinco quelado
- Óleo de coco

Antioxidante e anti-envelhecimento:

- Coenzima Q10
- Glutaciona vegetal
- Óleo de coco

Sistema imunológico:

- Selênio quelado
- Zinco quelado

Pele e cabelos:

- Óleo de coco
- Dióxido de silício

Outros benefícios:

- Regulação hormonal
- Redução do estresse e da ansiedade
- Melhora do sono
- Aumento da libido
- Cicatrização de feridas
- Prevenção de doenças

Modo de usar:

Uso interno:

- **Dose única:** 1 colher de chá (5g) por dia.
- **Modo de administração:** diluir em água ou suco e beber.

Uso externo:

- Aplique a geleia na pele ou nos cabelos e massageie suavemente.
- Deixe agir por alguns minutos e enxágue.

Observações:

- Este produto não é um medicamento e não substitui acompanhamento médico.
- Consulte um profissional de saúde antes de usar este produto, especialmente se você estiver grávida, amamentando ou tomando outros medicamentos.
- Os resultados podem variar de pessoa para pessoa.

<p>PEPTÍDEOS HIDROLISADOS DE COLÁGENO NATURAL COM BIOTINA E ASSOCIADOS. Pó Fitomineralvegetal Energético Solúvel em "água quente, fria ou alimentos". Nutrição. Hidratação. Regeneração. Combinado fitomineralvegetal: Controle glicose. Combate prisão de ventre. Promove perda de peso. Fortalece Músculos, Ossos e Sistema Imunológico. Previne doenças cardiovasculares e envelhecimento precoce. Repõe energia e alimenta. NÃO É MEDICAMENTO POTENCIALIZE (AGITE ANTES DE USAR)</p>	 <p>Flora da Alma Imuno COLÁGENO VEGETAL 100g</p> <p>FONTE DE PROTEÍNAS FONTE DE FIBRAS *** ZERO AÇÚCAR ***</p>	<p>Fitohomeopáticas Flor da Alma Suplemento Nutracêutico Nootrópico Energético ANVISA RDCS 241 / 2018 277 / 2019. Registro Ministério Agricultura Isento. Quim. Resp. J.B.Vidigal CRQ-MG 2415468. CNPJ 320388340001-82 Porto Firme MG. Conteúdo 100g. Validade 02 anos Não contém glúten Monitoramento: Instituto BioAyahuasca Fogo Sagrado Flor da Alma. www.flordaalma.org (31) 99785-1606 </p>
--	--	---

7 — IMUNO COLÁGENO VEGETAL FLOR DA ALMA:

Importante: Este produto é um composto de fitohomeopáticos de vegetal e não um medicamento. Antes de utilizá-lo, consulte um profissional de saúde para verificar se ele é adequado para você.

Descrição do produto:

Imuno Colágeno Vegetal Flor da Alma é um suplemento alimentar natural com diversos benefícios para a saúde, como:

Aumento da massa magra:

- Estimula a síntese proteica muscular.
- Promove o crescimento muscular.
- Auxilia no tratamento da sarcopenia e hipertrofia.

Saúde geral:

- Controla a glicose.
- Combate a prisão de ventre.
- Promove a perda de peso.
- Fortalece o sistema imunológico.
- Previne doenças cardiovasculares.
- Fortalece os ossos e articulações.
- Repõe energia.
- Auxilia na produção de enzimas digestivas.
- Melhora a saúde da pele.

Características:

- É um blend de 47 fitohomeopáticos de vegetal, minerais e proteínas de origem vegetal.
- Não contém toxinas ou metais pesados.
- É rico em fibras.
- É solúvel em água quente ou fria.
- Pode ser consumido por vegetarianos.

Modo de usar:

- **Dose única:** 5g (meia colher de chá) por dia.
- **Modo de administração:** diluir em água quente ou fria, chás, cafés, sucos ou comida.

Rendimento:

- 200 porções de 5g (equivalente a 200 cápsulas).

Observações:

- Este produto não é um medicamento e não substitui acompanhamento médico.
- Consulte um profissional de saúde antes de usar este produto, especialmente se você estiver grávida, amamentando ou tomando outros medicamentos.
- Os resultados podem variar de pessoa para pessoa.

Os resultados demonstram que a formulação pode promover a síntese de proteína muscular na perna de forma superior ao Whey Protein, em pacientes idosos com aproximadamente 66 anos de idade e em mulheres no pós-menopausa.

Composição e Associações:

Gelatinas:

- Agar-Agar (rugas/flacidez)
- Farinha de Linhaça Marrom (anti-inflamatória/antienvelhecimento)
- Farinha de Linhaça Dourada (colesterol/hidratação)
- Farinha de Chia (antioxidante/intestino)
- Gelatina Sem Sabor Vegetal (intestino/saciedade)
- Colágeno Hidrolisado (firmeza da pele/elasticidade/antienvelhecimento)
- Colágeno Hidrolisado com Ácido Hialurônico (melhora a aparência da pele)

Associações:

- Biotina (anticorpos/metabolismo)
- Boro Quelado (circulação/colesterol)
- Cacau Orgânico (antioxidante/anti-inflamatório)
- Cloridrato de Piridoxina (metabolismo/aminoácido)
- Cálcio de Ostra (coração/ossos)
- Coenzima Q10 (antioxidante/metabolismo energético)
- Cúrcuma (analgésico, anti-inflamatório, antioxidante e antitumoral)
- Dióxido de Silício (cicatrização/crescimento)
- Farinha de Amêndoas (antienvelhecimento/proteínas/radicais livres)
- Feno Grego (desempenho mental, físico e sexual)
- Guaco (broncodilatador/expectorante)
- Glutathione Vegetal (antioxidante/desintoxicação)
- Gengibre (afrodisíaco natural)
- Ginseng (concentração, estresse, cansaço, esgotamento sexual)
- Glicínia (antioxidante/imunomoduladora)
- L-Arginina (digestivo, imunológico, urinário, respiratório e cardiovascular)
- Leucina (insulina/músculos)
- Lion's Mane (neuroprotetora, melhora a cognição e a memória)
- Maca Peruana (aumenta a virilidade/vitalidade)
- Marapuama (estímulo sexual, depressão, memória)
- Magnésios (memória/concentração)
 - Magnésio Treonato (depressão/ansiedade)
 - Magnésio Dimalato (desempenho físico/energético)
 - Magnésio Citrato (músculos/metabolismo)
 - Magnésio Quelato ou Bisglicinato de Magnésio (absorção intestinal)
 - Magnésio Taurato (anti-hipertensivo/arteriosclerose)
 - Magnésio L-Treonato (prevenção de Alzheimer/sono)
- Niacina- B3 (cansaço/fadiga)

- Ora-Pro-Nobilis (antimicrobiano, antioxidante, anticancerígeno e antibacteriano/pressão arterial)
- Polygalae Radix (antibacteriana, cardiotônica, expectorante, hemolítica, hipotensora, sedativa e tônica)
- Selênio Quelado (imunidade/envelhecimento)
- Spirulina (antioxidante, anti-inflamatória e anticâncer)
- Taurina (sistema nervoso/visão/fertilidade)
- Tribulus Terrestris (produção hormonal/distúrbios sexuais)
- Terramicina (antibiótico)
- Vitamina B-6 (circulação/metabolismo/função hormonal)
- Vitamina D3-Power (sistema imunológico)
- Vitamina E (restauração do organismo)
- Zinco Quelado (cicatrização/diabetes)
- Zimbro (digestão, ação antioxidante, antisséptica, anti-inflamatória, tonificante, calmante, antiviral, antifúngica, antibacteriana)

Observações:

- Este produto é um composto de fitohomeopáticos de vegetal e não um medicamento. Antes de utilizá-lo, consulte um profissional de saúde para verificar se ele é adequado para você.
- Os resultados podem variar de pessoa para pessoa.

O CONSUMO REGULAR DO COLÁGENO VEGETAL FLOR DA ALMA TRAZ UMA SÉRIE DE BENEFÍCIOS PARA O CORPO, SENDO OS PRINCIPAIS:

1. Perda de Peso:

- A gelatina não emagrece por si só, mas pode ser um excelente aliado para quem busca perder peso.
- Ela promove saciedade com poucas calorias, além de ser uma boa fonte de proteínas.
- Essas propriedades garantem um maior controle do apetite, pois o colágeno, após hidratado com água, forma uma rica e volumosa massa vegetal que se torna uma mescla benéfica ao organismo.
- Essa massa ajuda a hidratar o corpo durante a digestão, gerando saciedade e diminuindo a vontade de comer, pois o estômago permanece preenchido por mais tempo.

2. Formação de Massa Muscular:

- O colágeno vegetal atua na manutenção do tônus muscular e serve como fonte de aminoácidos importantes para a construção de massa magra.
- Ele pode fornecer mais de 20% da ingestão diária recomendada de proteína (considerando um consumo de 12 gramas em pó para um adulto de 60 kg).

3. Controle da Glicemia:

- A ausência de açúcar na composição do Colágeno Vegetal Flor da Alma faz dele uma boa opção para diminuir a fome sem impactar a glicemia sanguínea.

4. Contribui para a Saúde da Pele:

- Um dos maiores benefícios do colágeno vegetal é sua atuação sobre a saúde da pele.
- O alimento é uma excelente fonte de prolina, hidroxiprolina, magnésios, sais minerais e glicina, todos utilizados pelo corpo para sintetizar o colágeno.

5. Fortalece as Articulações:

- A alta concentração de proteínas no colágeno Vegetal Flor da Alma ajuda a reforçar os ligamentos e tendões que unem os músculos aos ossos.
- Ele fornece os aminoácidos necessários para a formação de tecido cartilaginoso, propriedade que por sua vez mantém as articulações hidratadas e menos propensas a rupturas.

6. Previne a Perda Óssea:

- O colágeno vegetal é indispensável para evitar a osteoporose, pois contribui para a saúde dos ossos.
- Ele atua em conjunto com o cálcio para manter a massa óssea e prevenir doenças como a osteoporose.

7. Essencial para a Saúde Oral:

- O colágeno é fundamental para a estrutura do dente e também para garantir sua fixação nas gengivas.
- Consumir o Colágeno Vegetal Flor da Alma pode ser uma boa maneira de manter os dentes e gengivas saudáveis.

8. Acalma a Mente:

- O colágeno vegetal pode ajudar a promover uma mente menos acelerada e mais calma.
- Isso se deve à presença da glicina, um aminoácido que atua como um neurotransmissor calmante.

9. Promove a Saúde Capilar:

- O colágeno compõe os folículos capilares e é responsável pela saúde dos cabelos.
- Consumir o Colágeno Vegetal Flor da Alma pode ser uma boa maneira de manter os fios mais fortes e saudáveis.

10. Auxiliar do Tratamento para Celulite:

- O colágeno vegetal pode ajudar a reduzir a celulite, pois contribui para a firmeza da pele.

- Ele aumenta a produção de colágeno na pele, o que ajuda a reduzir o aspecto ondulado e a melhorar a textura da pele.

11. Melhora o Sono:

- A glicina presente no colágeno vegetal pode ajudar a melhorar os ciclos de sono e estimular outros neurotransmissores responsáveis pela duração e qualidade do sono.

12. Benefícios para Veganos:

- O colágeno vegetal é uma ótima opção para pessoas que optam pela dieta vegana, pois fornece os benefícios do colágeno sem a necessidade de consumir produtos de origem animal. As pessoas que optam pela dieta vegana também podem se beneficiar dos efeitos positivos do colágeno na pele, cabelos e articulações. Isso é possível mesmo sem consumir o colágeno diretamente, já que essa proteína sempre tem origem animal.

Neste texto, vamos entender:

- O que é o colágeno e como ele é produzido pelo corpo;
- Quais nutrientes são indispensáveis para a produção de colágeno;
- Como as pessoas veganas podem garantir a ingestão desses nutrientes;
- Quais são os benefícios da suplementação com precursores de colágeno para veganos.

A família do colágeno:

O colágeno representa cerca de 35% do total de proteínas em nosso corpo. Essa proteína é classificada em 28 tipos, sendo que quatro são os mais conhecidos:

• Colágeno tipo I:

- O mais abundante, encontrado na pele, tendões, ossos e dentes.
- Apresenta-se sob a forma de fibras grossas, sendo o mais resistente a tensões.

• Colágeno tipo II:

- Encontrado nas cartilagens.
- Funciona como uma esponja, cedendo água quando pressionado e voltando à forma original quando a pressão cessa.
- Age como uma mola, permitindo que as articulações suportem o peso do corpo.

• Colágeno tipo III:

- Comumente encontrado nas artérias, músculos dos intestinos e do útero, e em órgãos como fígado, baço e rins.
- As fibras deste tipo de colágeno apresentam certa elasticidade.

• Colágeno tipo IV:

- Formado por moléculas de colágeno que não se associam em fibrilas.
- Se prendem umas nas outras pelas extremidades e formam uma rede semelhante a uma tela de arame.
- Ao se associar a outras moléculas, formam uma membrana que age como um filtro.

Como nosso corpo produz colágeno?

A síntese do colágeno não está centralizada em um único órgão. Ele é produzido principalmente pelas células epiteliais e musculares, e pelas células dos capilares sanguíneos.

Para que o corpo consiga sintetizar as moléculas de colágeno, é preciso que ele disponha de cinco aminoácidos:

- **Três essenciais:** glicina, prolina e lisina;
- **Dois auxiliares:** treonina e arginina.

O que garante a produção e a saúde do colágeno?

• Aminoácidos:

- A lentilha é uma boa fonte de glicina.
- A soja é rica em lisina.
- As nozes fornecem prolina, arginina e treonina.

• Ácido hialurônico:

- Um dos principais componentes da matriz extracelular da pele.
- Responsável pela promoção da umidade e da flexibilidade nos tecidos.

• Ácido ortosilícico:

- O silício é um mineral que participa da formação de hidroxiprolina e hidroxilisina.
- A falta de silício pode deixar os cabelos e as unhas quebradiços, e a pele e as articulações frágeis.
- A castanha-de-caju é uma boa fonte de silício.

• Vitaminas e minerais:

- A vitamina C é essencial para a biossíntese dos aminoácidos hidroxiprolina e hidroxilisina.
- A laranja e a acerola são fontes famosas de vitamina C.
- A manga fornece vitamina A.
- O abacate contém vitamina E.
- As amêndoas fornecem vitamina B7 (biotina).
- A castanha-de-caju é rica em zinco.
- O espinafre é uma boa fonte de cobre.

Quais alimentos podem fornecer os precursores do colágeno?

Todos os nutrientes necessários para garantir a produção de colágeno podem ser consumidos na alimentação.

Suplementos com precursores de colágeno:

Para quem não consegue se alimentar regularmente com tamanha variedade, a suplementação pode ser uma opção.

Por que estimular a produção de colágeno?

• Proteção da pele:

- A síntese de colágeno varia durante a vida.
- A partir dos 25 anos, a produção natural de colágeno diminui cerca de 1,5% ao ano.
- A pele jovem é composta por 80% de colágeno tipo I e 15% de colágeno tipo III.
- Com o passar dos anos, essa proporção muda.
- A pele perde firmeza e elasticidade.

Outras Informações Importantes:

- O colágeno é uma proteína essencial para o corpo humano, presente em diversos tecidos como pele, ossos, cartilagens, músculos e tendões.
- A partir dos 25 anos, a produção natural de colágeno pelo corpo começa a diminuir, o que pode levar a diversos problemas como rugas, flacidez, dores articulares e perda de massa muscular.
- A suplementação com colágeno vegetal pode ajudar a retardar esses efeitos do envelhecimento e promover a saúde geral do corpo.

Observações:

- Este produto é um composto de fitohomeopáticos de vegetal e não um medicamento. Antes de utilizá-lo, consulte um profissional de saúde para verificar se ele é adequado para você

Fontes: www.essentialnutrition.com.br/conteudos/tipos-de-colageno/;
www.essentialnutrition.com.br/conteudos/opcoes-de-colageno-para-veganos/

Modo de Usar:

- Dissolver meia colher de chá (pequena - 4g) em um copo de água fria ou quente.
- Consumir pela manhã, durante as refeições ou antes de dormir.
- Pode ser misturado em chá, café, sucos ou smoothies.
- Você também pode misturar em uma garrafa de água e ir tomando aos poucos ao longo do dia.

Validade:

- 2 anos.
- O produto não estraga se armazenado corretamente.

Armazenamento:

- Manter em local seco, fresco e fora da luz solar direta.
- Não precisa ser refrigerado.

Precauções:

- Produto potente, não exagere na dosagem.
- Cada pote contém aproximadamente 120g, suficiente para 40 dias de uso, considerando a dosagem diária recomendada.

Contraindicações:

- Isento de contraindicações, pois não contém substâncias tóxicas em sua composição.
- Age como suplemento alimentar sem efeitos nocivos ao organismo.

Observações:

- Consulte um profissional de saúde antes de consumir este produto, especialmente se você estiver grávida, amamentando, ou se tiver alguma condição médica pré-existente.
- Este produto não é um medicamento e não se destina a diagnosticar, tratar, curar ou prevenir doenças.
- Os resultados podem variar de pessoa para pessoa.



8 - SERUNS ESPECIAIS: ANTIPARASITÁRIOS E ANTIVIRAIS NATURAIS.

ANTIVIRAL NATURAL

HIDRATA, LIMPA, FORTALECE SISTEMA RESPIRATÓRIO. ATIVA GLÂNDULA PINEAL. EXCITANTE. ALÍVIO DOR, FEBRE, NARIZ ENTUPIDO. AÇÃO CICATRIZANTE. ANTIGRIPIAL. RINITE, SINUSITE, ALERGIAS E STRESS.

FLOR DA ALMA
BIOHOMOPATIA

USE COM MODERAÇÃO

Flor da Alma

BEMTIM

PACIFICADOR

ÓLEO EXTRA FINO ANTIPARASITÁRIO

10ml

USO: DILUIÇÃO EM GOTAS. NARINAS. UMBIGO. CABELO CLAREAMENTO DOS DENTES. RESTAURAÇÃO DA PELE

Produto de Vegetal isento de registro no MAPA. Anvisa RDC 26/2018. Val: 2 anos. CNPJ 320388340001-82. Porto Firme/MG. CRQ 2415460 - J.B.Vidigal - 2ª Região MG

www.flordaalma.org
(31) 99785-1606

ANTIVIRAL NATURAL

HIDRATA, LIMPA, FORTALECE SISTEMA RESPIRATÓRIO. ATIVA GLÂNDULA PINEAL. EXCITANTE. ALÍVIO DOR, FEBRE, NARIZ ENTUPIDO. AÇÃO CICATRIZANTE. ANTIGRIPIAL. RINITE, SINUSITE, ALERGIAS E STRESS.

FLOR DA ALMA
BIOHOMOPATIA

USE COM MODERAÇÃO

Flor da Alma

NATIVUS

ESTIMULADOR

ÓLEO EXTRA FINO ANTIPARASITÁRIO

10ml

USO: DILUIÇÃO EM GOTAS. NARINAS. UMBIGO. CABELO CLAREAMENTO DOS DENTES. RESTAURAÇÃO DA PELE

Produto de Vegetal isento de registro no MAPA. Anvisa RDC 26/2018. Val: 2 anos. CNPJ 320388340001-82. Porto Firme/MG. CRQ 2415460 - J.B.Vidigal - 2ª Região MG

www.flordaalma.org
(31) 99785-1606

CICATRIZANTE

Alívio imediato. Redutor de sinais e manchas. Feridas. Herpes. Dermatite atópica, feiras, acnes, melasma, psoríase e cabelo. Para pés e axilas. Uso com moderação, longa duração.

ANTIOXIDANTE

ANTISSINAIS

Flor da Alma

AMIMNO SERUM

PREPARADOR

ÓLEO EXTRA FINO

USO: 02 GOTAS. ESPALHAR NA REGIÃO ATÉ ABSORÇÃO TOTAL DUAS VEZES AO DIA. NATURAL. EFEITO ANESTÉSICO RELAXANTE.

Fitohomeopatas BioAyahuasca
Isento de registro no Ministério da Agricultura Anvisa RDC 241/2018 e RDC 277/2019. Validade 02 Anos. CNPJ: 32.038.834/0001-82 Porto Firme/MG. Químico. Resp. J.B.Vidigal. CRQ 2415468 - 2ª Região BH/MG

www.flordaalma.org
(31) 99785-1606

ESTIMULANTE

Efeito térmico hot (Quente e frio). Sensibilidade e prazer. Ativa circulação. Aumenta libido. Reduz a frigidez e a ejaculação precoce. Ativa zona erógena. Lubrificante bactericida, hidratante, anestésico. Uso moderado.

ENERGÉTICO

EXCITANTE

Flor da Alma

VIRILLO SERUM

ESTIMULADOR

ÓLEO EXTRA FINO

USO: ESPALHE 01 GOTA NA ZONA ERÓGENA. ATÉ ABSORÇÃO TOTAL. 01 GOTA NA LÍNGUA. 02 VEZES AO DIA. NATURAL. EFEITO ANESTÉSICO ELÉTRICO. LAVÁVEL.

Fitohomeopatas BioAyahuasca
Isento de registro no Ministério da Agricultura Anvisa RDC 241/2018 e RDC 277/2019. Validade 02 Anos. CNPJ: 32.038.834/0001-82 Porto Firme/MG. Químico. Resp. J.B.Vidigal. CRQ 2415468 - 2ª Região BH/MG

www.flordaalma.org
(31) 99785-1606

Para detalhamento mais profundo, por gentileza, entre no link abaixo:

<http://www.flordaalma.org/bemvindo/instrucoesdeuso.html>.

Atenção:

Prezamos pelo nosso trabalho e por todo o esforço e dedicação que foram investidos em sua criação. Por isso, não permitimos cópias de nosso material.

Nosso conteúdo é fruto de anos de estudos e pesquisas meticulosas, registrados em cartório de notas e ofícios para garantir sua proteção.



Material compilado pela Casa de Alquimia Flor da Alma.

Atualizado em Porto Firme, 19/03/24